

# ANTIBES

Habiter le littoral demain

ÉTUDIANTS: AMANDA ALVES CABRAL  
JONATHAN ZEENNY

ENSEIGNANTS: ERIC DUSSOL  
FRÉDÉRIC GIMMIG



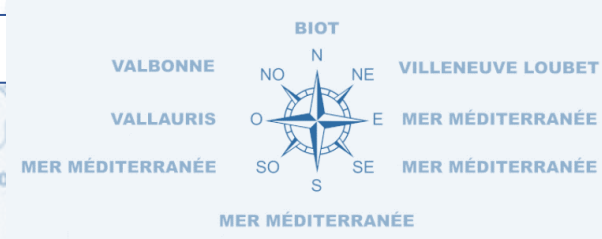
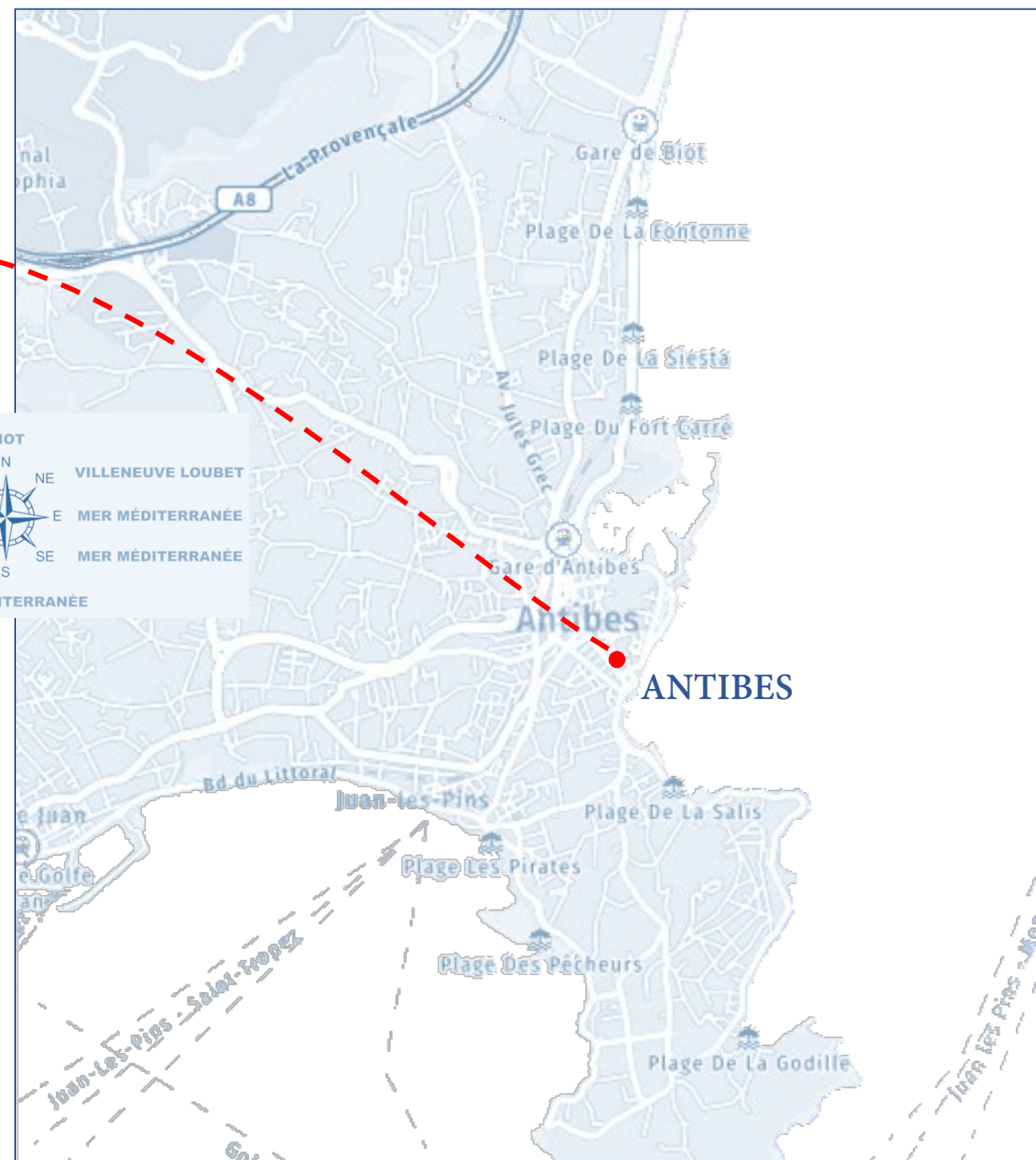
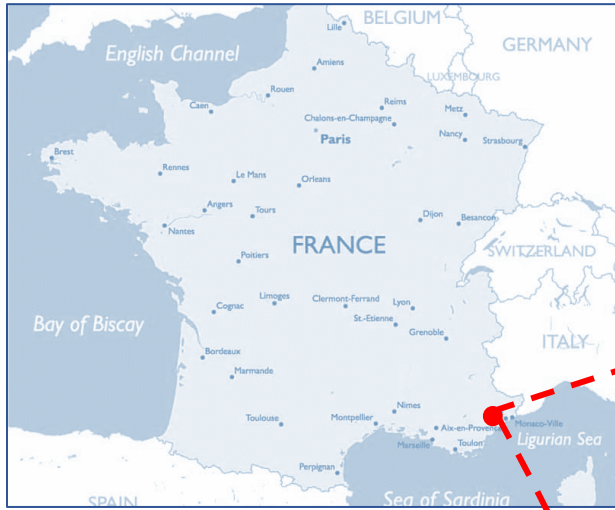


# **ANTIBES**

## **PARTIE 1**

**Contexte historique**

**Plans d'analyses**

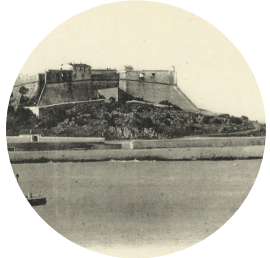
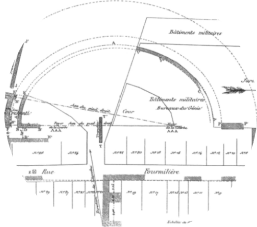


# FRISE CHRONOLOGIQUE

ANTIQUITÉ-ÉPOQUE MODERNE

RELEVÉ DES VESTIGES DU THÉÂTRE ROMAIN

● COMMUNE D'ANTIBES



PLAN D'URBANISATION DE LA VILLE  
LA VOIRE **AURELIENNE** TRAVESSE LE TERRITOIRE

ANTIBES DEVIENT UNE **VILLE FRONTIÈRE**  
COMTÉ. DE PROVENCE

LES TROUPES DU **DUK DE SAVOIE** DESSINENT  
LE PLAN DE LA VILLE:  
• UN **THÉÂTRE ROMAIN**  
• UN **AMPHITHÉÂTRE**  
• **ARC DE TRIOMPHE**

**VAUBAN** ACHEVE LES TRAVAUX DU **FORT CARRÉ**

1388

1592

1710

I  
siècle  
avant JC

V  
siècle  
avant JC

XI  
siècle

1533

1608

CRÉATION DE LA VILLE D'**ANTIPOLIS**

POINT D'EMBARQUEMENT DES PÉLERINS,  
PUIS DES **CROISADES** (XII<sup>e</sup> SIÈCLE)

LE ROI **HENRI II** ORDONNE LA CONSTRUCTION  
DU **FORT CARRÉ**

LE ROI DE FRANCE **HENRI IV**  
ACQUIÈRE LA VILLE

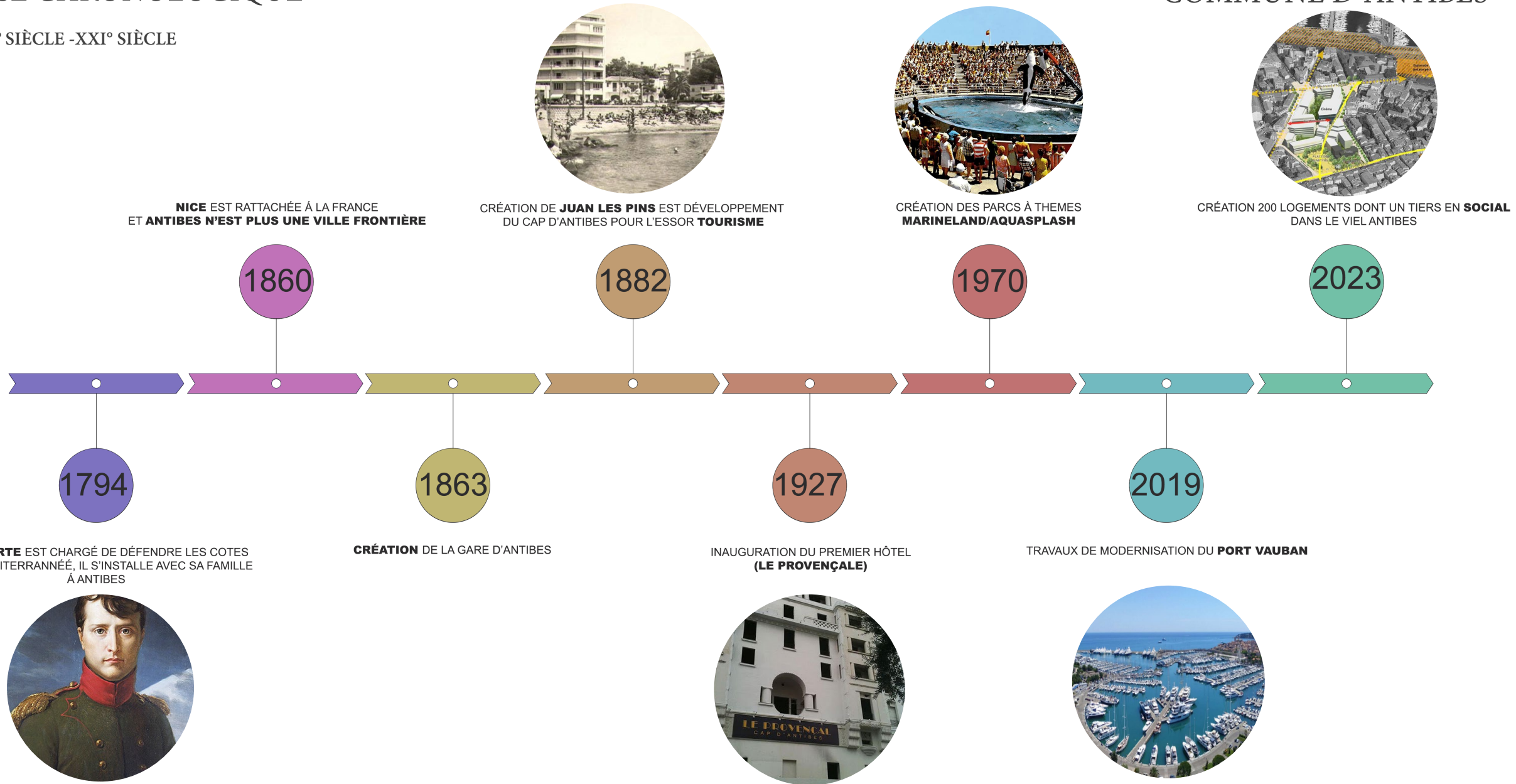




# FRISE CHRONOLOGIQUE

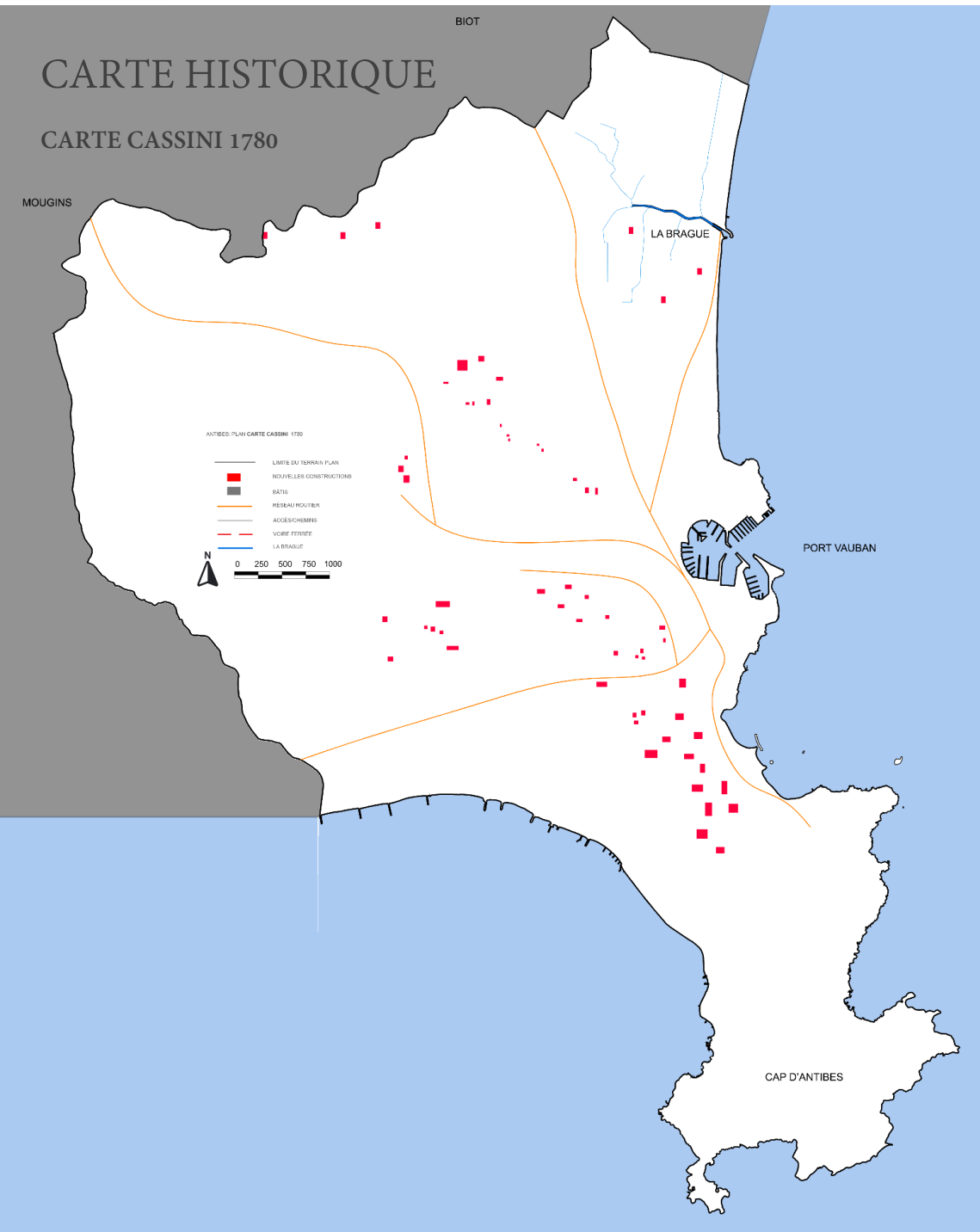
XVIII<sup>e</sup> SIÈCLE - XXI<sup>e</sup> SIÈCLE

## ● COMMUNE D'ANTIBES

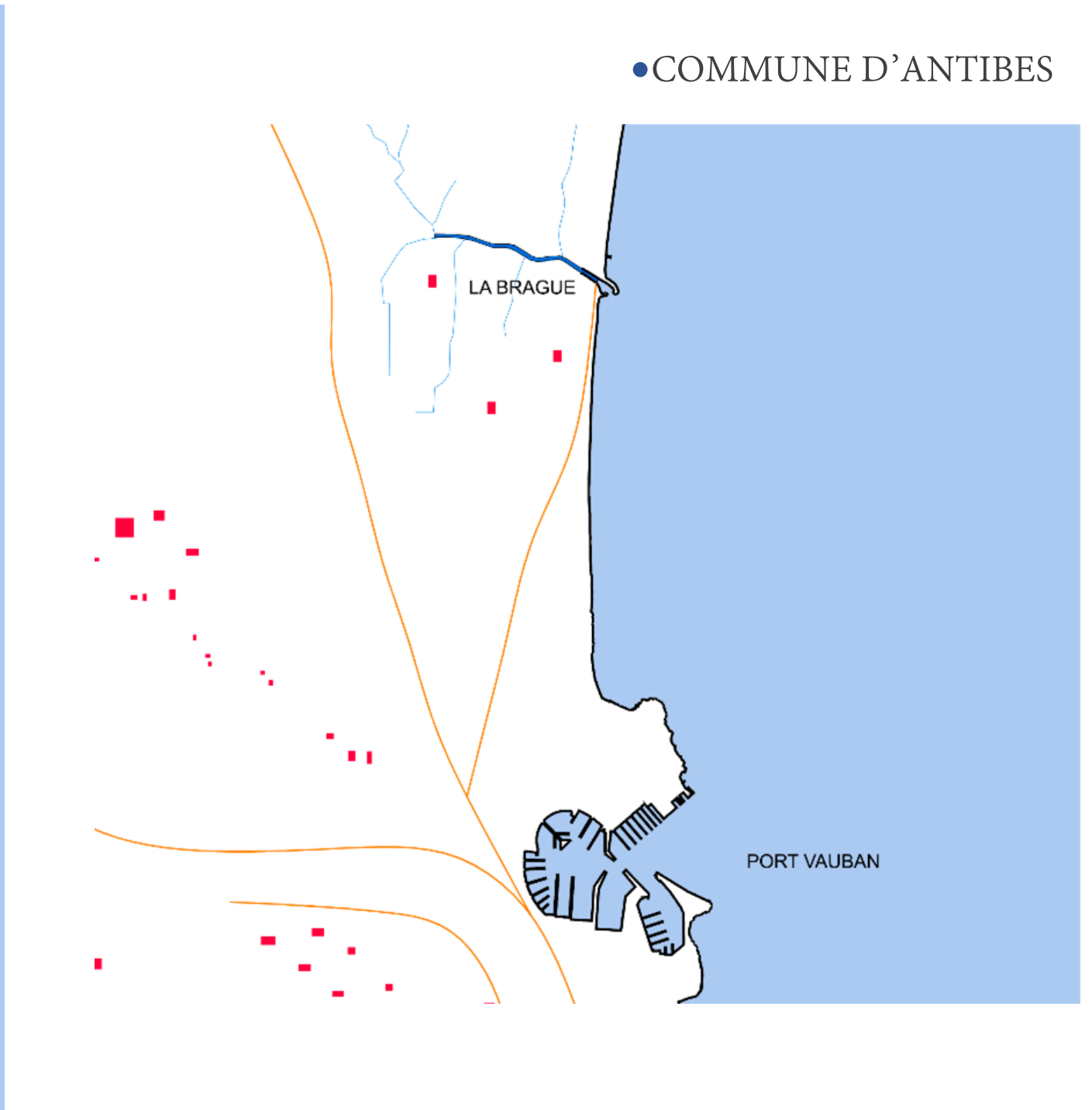


# CARTE HISTORIQUE

CARTE CASSINI 1780



# ● COMMUNE D'ANTIBES



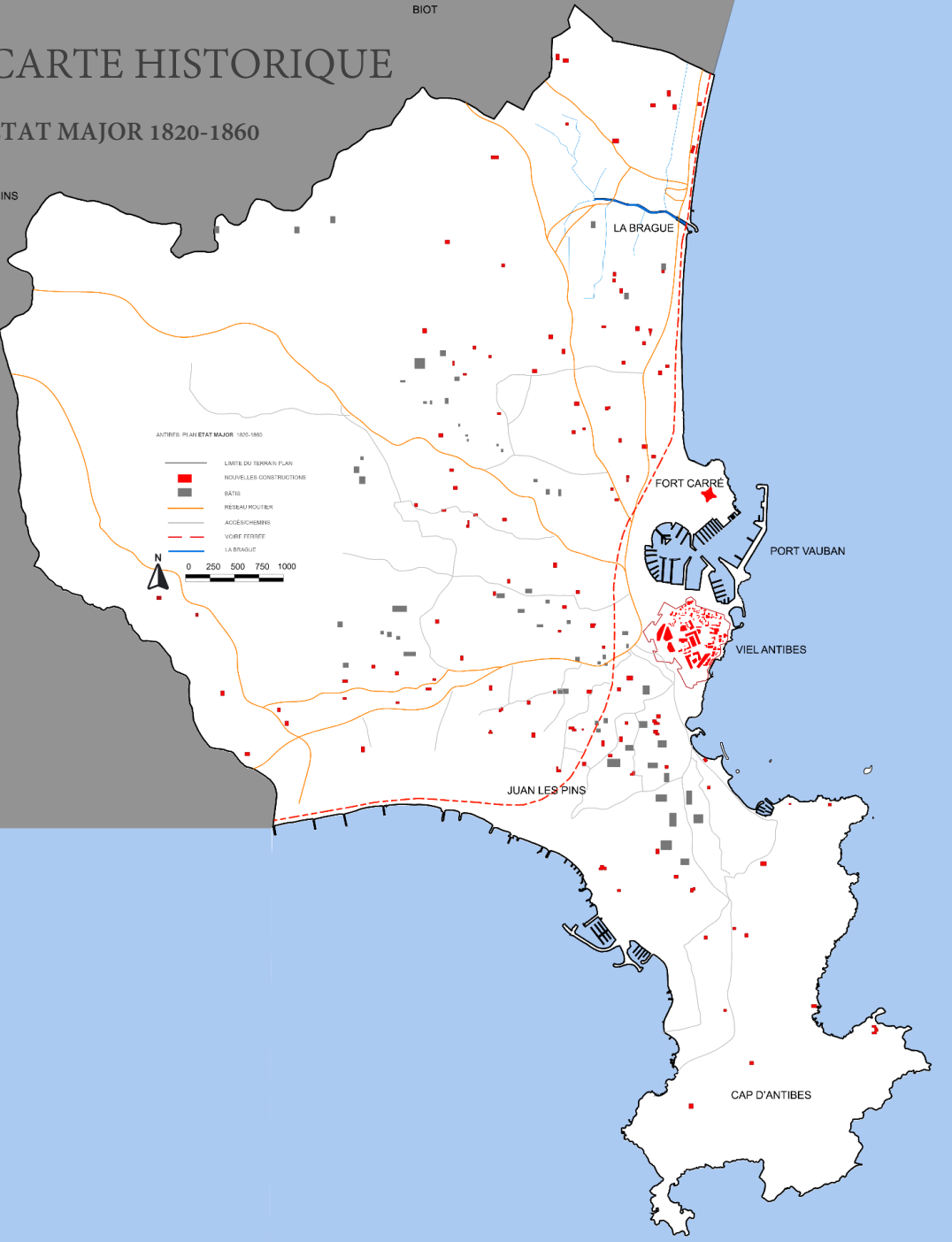


# CARTE HISTORIQUE

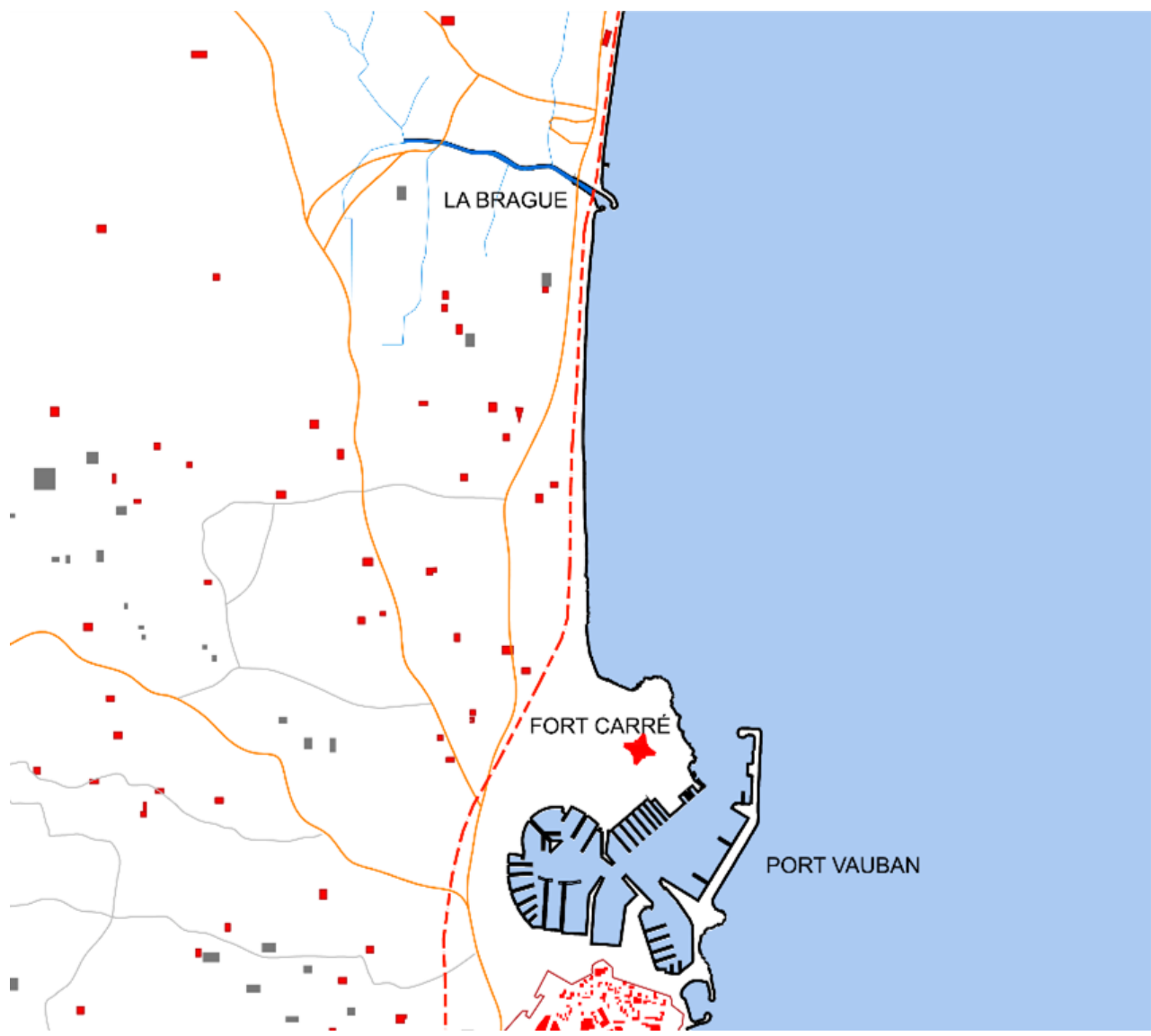
ÉTAT MAJOR 1820-1860

MOUGINS

BIOT



# ● COMMUNE D'ANTIBES

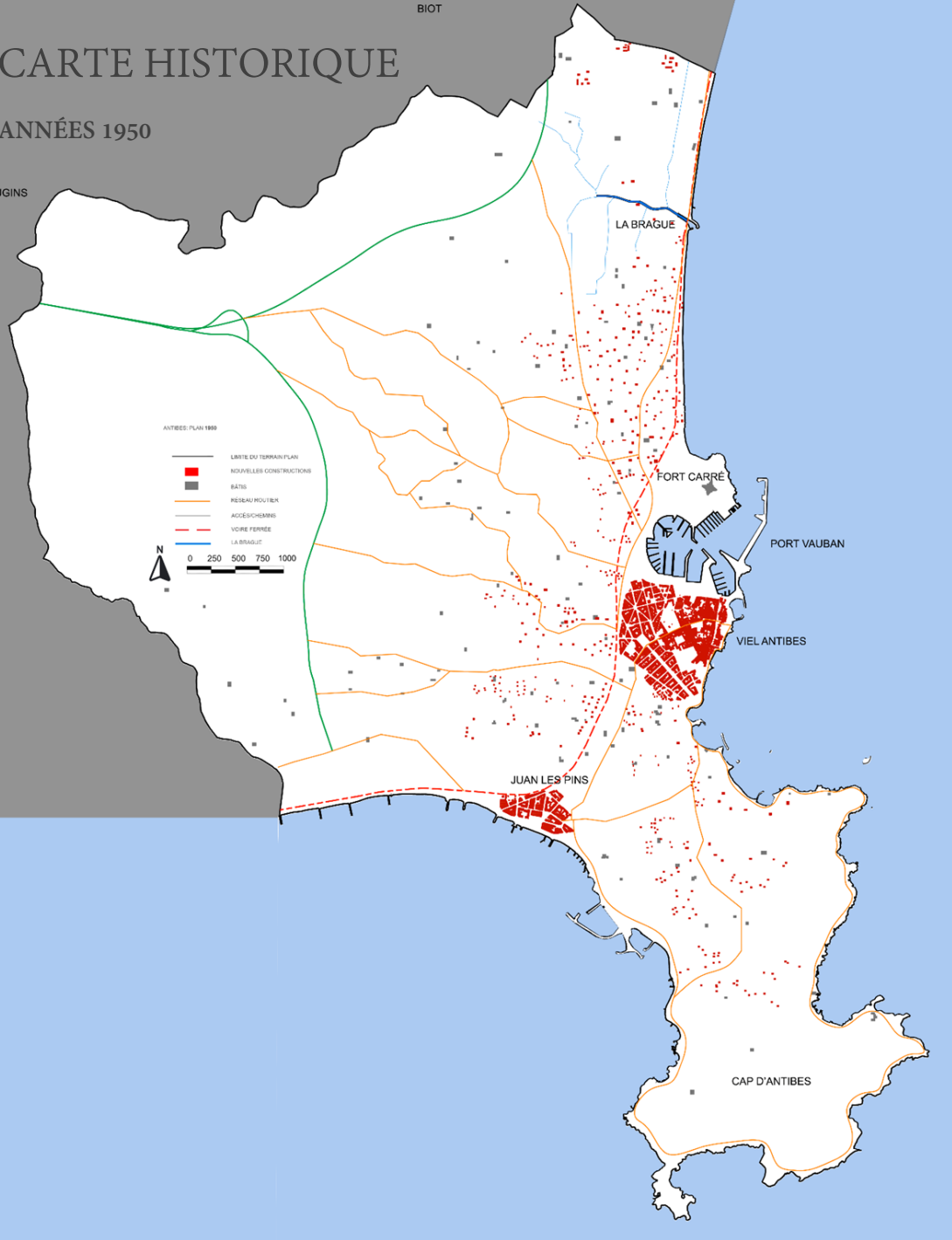


# CARTE HISTORIQUE

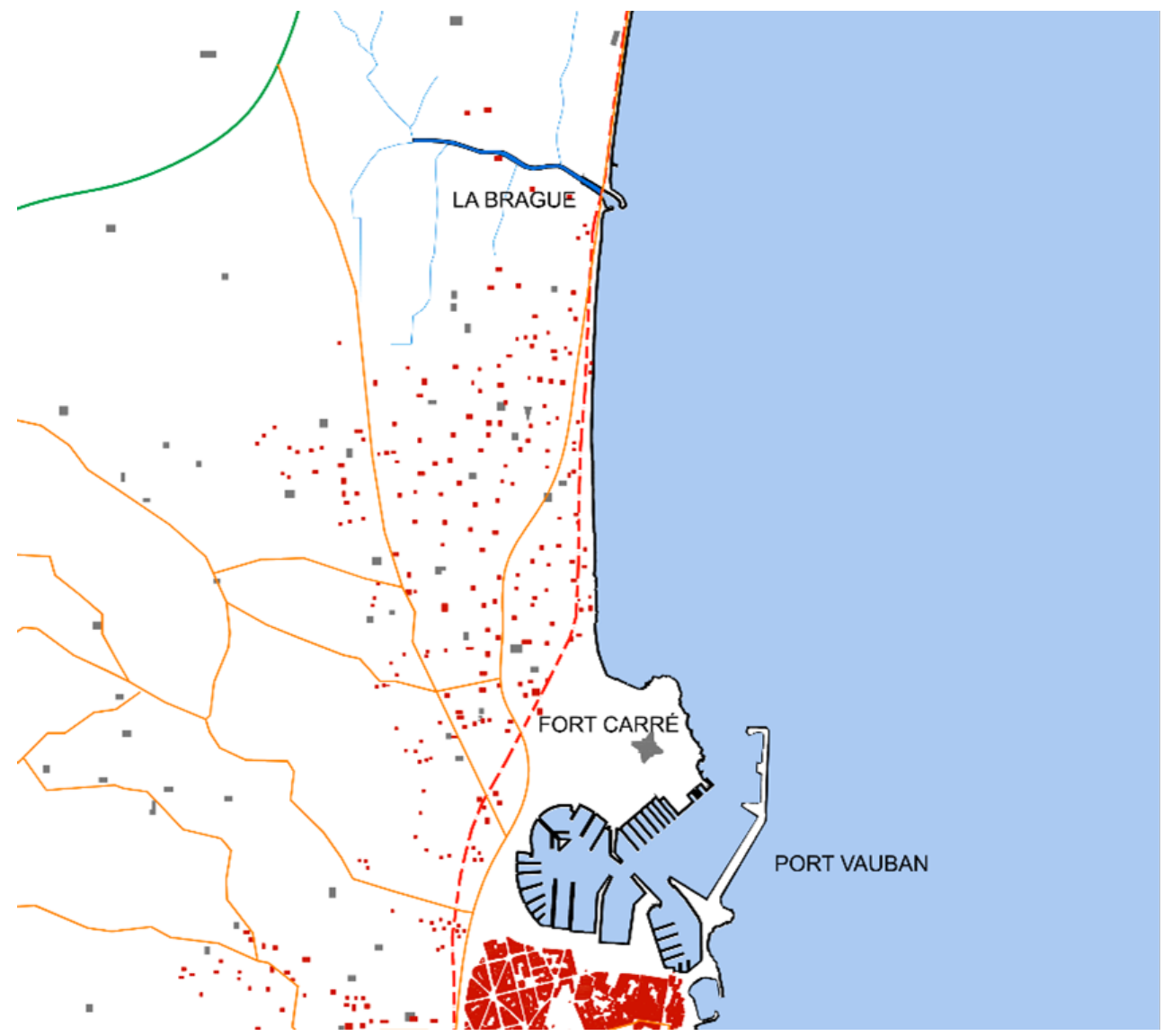
ANNÉES 1950

MOUGINS

BIOT



# ● COMMUNE D'ANTIBES

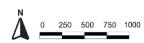
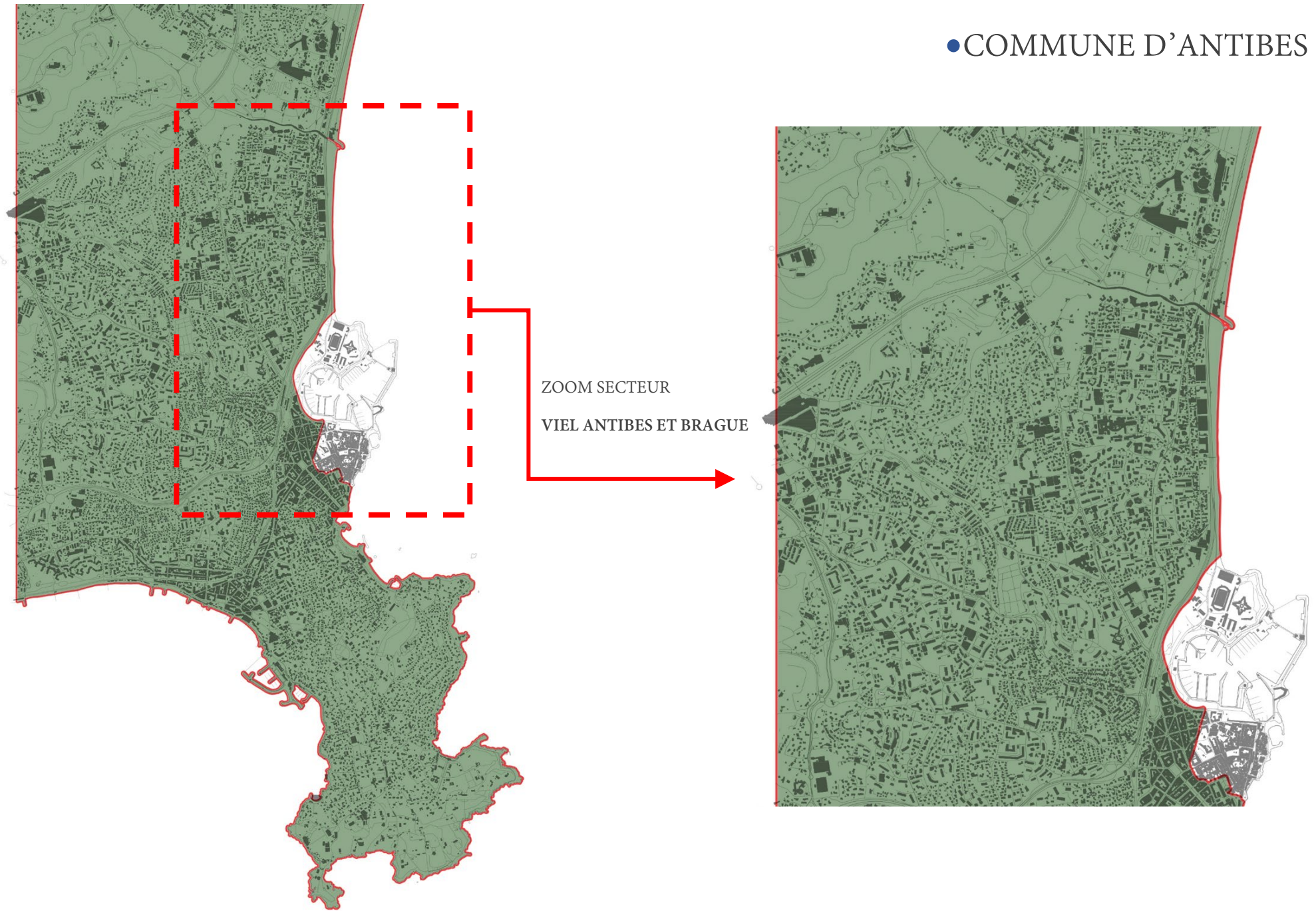




# PLAN ZONES VERTS

ANTIBES 1820

● COMMUNE D'ANTIBES





# PLAN ZONES VERTS

ANTIBES 1950

● COMMUNE D'ANTIBES



ZOOM SECTEUR  
VIEL ANTIBES ET BRAGUE

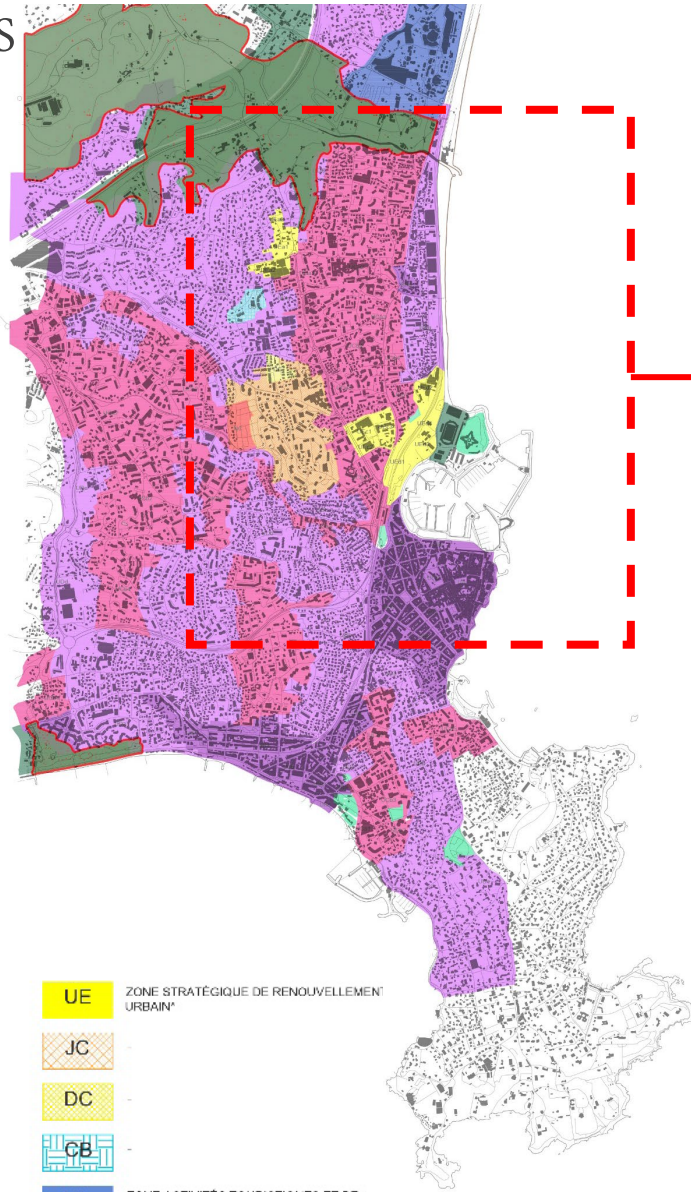




# PLAN ZONES VERTS

ANTIBES 2020

● COMMUNE D'ANTIBES



ZOOM SECTEUR  
VIEL ANTIBES ET BRAGUE



**ZL** ZONE NATURELLE À VOCATION  
TOURISTIQUE, SPORTIVE ET/OU DE LOISIRS

**NA** ZONE NATURELLE OU L'ACTIVITÉ AGRICOLE

**NC** ZONE NON CONSTRUCTIBLE

**UB** QUARTIERS CENTRAUX - BÂTIS CONTINUS DOMINANTS

**UC** ZONE QUARTIERS PÉRIS CENTRAUX - BÂTIS COLLECTIFS  
DISCONTINUS DOMINANTS

**UD** ZONE QUARTIERS PÉRIS CENTRAUX - BÂTI INDIVIDUEL  
DOMINANT

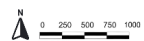
**UE** ZONE STRATÉGIQUE DE RENOUVELLEMENT  
URBAIN\*

**JC**

**DC**

**CB**

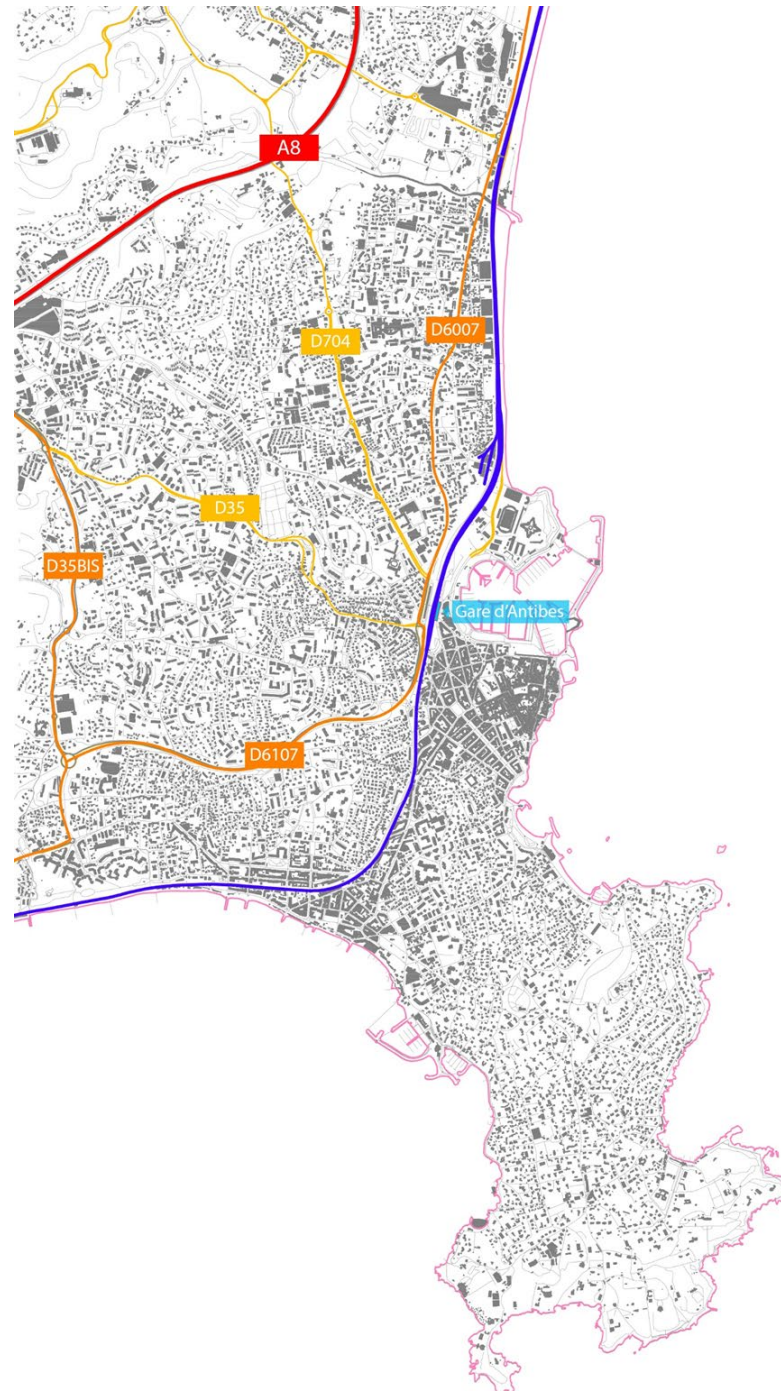
**UL** ZONE ACTIVITÉS TOURISTIQUES ET DE  
LOISIRS DE LA BRAGUE







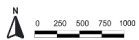
# PLAN RÉSEAU ROUTIER

COMMUNE D'ANTIBES

● COMMUNE D'ANTIBES



-  LIAISON LOCALE
-  VOIE FERRE
-  AUTOROUTE LA PROVENÇALE (A8)
-  LIAISON PRINCIPALE





# PLAN DÉPLACEMENT

# ● COMMUNE D'ANTIBES



## DÉPLACEMENT EN TRAIN

### DIRECTION OUEST

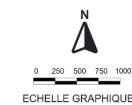
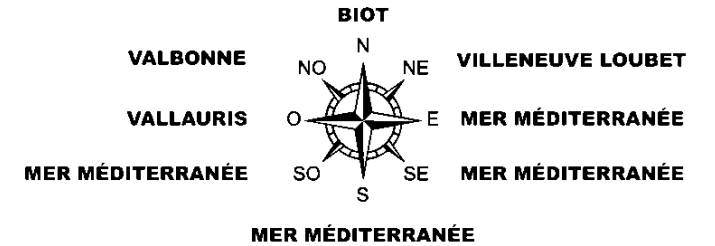
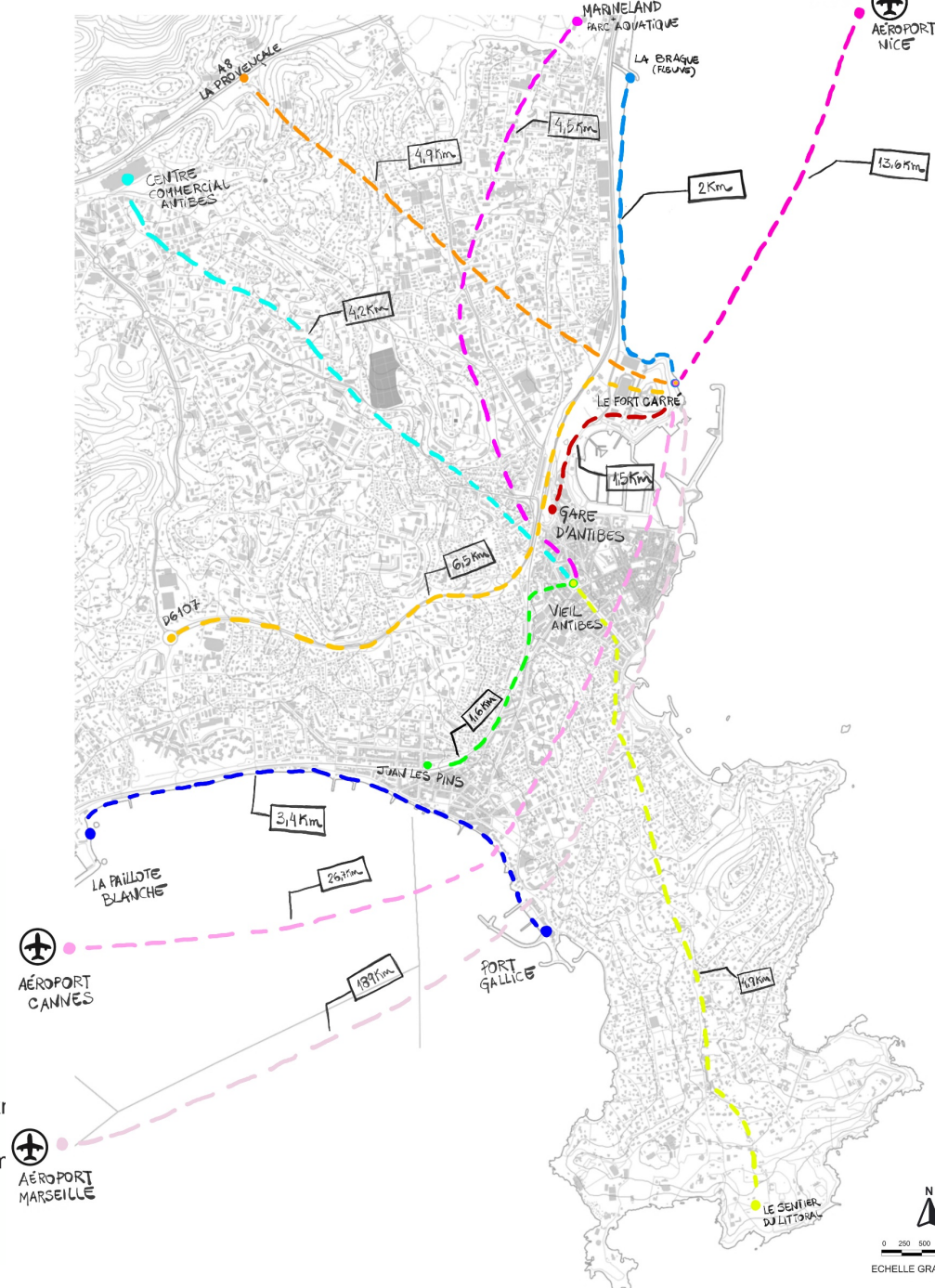
GARE D'ANTIBES/VALLAURIS - 5,6km  
GARE D'ANTIBES/CANNES LA BOCCA - 14,9km

### DIRECTION NORT


GARE D'ANTIBES/GARE BIOT - 3,0km  
GARE D'ANTIBES/MILLENEUF LOUBET - 5,0km

## PLAN DE DÉPLACEMENT LÉGENDE

- GARE D'ANTIBES/FORT CARRÉ - 1,5km
- FORT CARRÉ/D6107 - 6,5km
- FORT CARRÉ/A8 LA PROV. - 4,9km
- FORT CARRÉ/LA BRAGUE - 2,0km
- FORT CARRÉ/AÉROPORT NICE - 13,6km
- FORT CARRÉ/AÉROPORT CANNES - 26,7km
- FORT CARRÉ/AÉROPORT MARSEILLE - 189km
- VIEL ANTIBES/JUAN LES PINS - 1,6km
- VIEL ANTIBES/CENTRE COMMERCIAL - 4,2km
- VIEL ANTIBES/MARINELAND - 4,5km
- PORT GALLICE/LAPAILLOTE - 3,4km





  
HABITANTS  
**75 000**  
PERSONNES  
ÂGÉS  
**35%**

  
RÉSIDENCES  
PRINCIPALES

**59%**  
  
VILLE FRANCE

**64e**  
  
DÉPLACEMENT

**1,3%**  
  
GARES **3**

  
RELIEF  
**75m**  
**0**

  
ESPACES VERTS  
AMÉNAGÉS **42**

  
CHEMINS  
RANDONNÉE **188km**





CONDITIONS FAVORABLES

TÊMPÊTES ET RISQUES

PHOTOS COMPARATIVES



CONDITIONS A RISQUE





LE MARINELAND D'ANTIBES, ENVAHI PAR LA BOUE

© MAXPPP 2015



# PLAN ZONES IMPACTÉES

COMMUNE D'ANTIBES

● COMMUNE D'ANTIBES

716 CONSTRUCTIONS IMPACTÉES SUR ANTIBES  
426 CONSTRUCTIONS IMPACTÉES - LA FONTONNE | BRAGUE

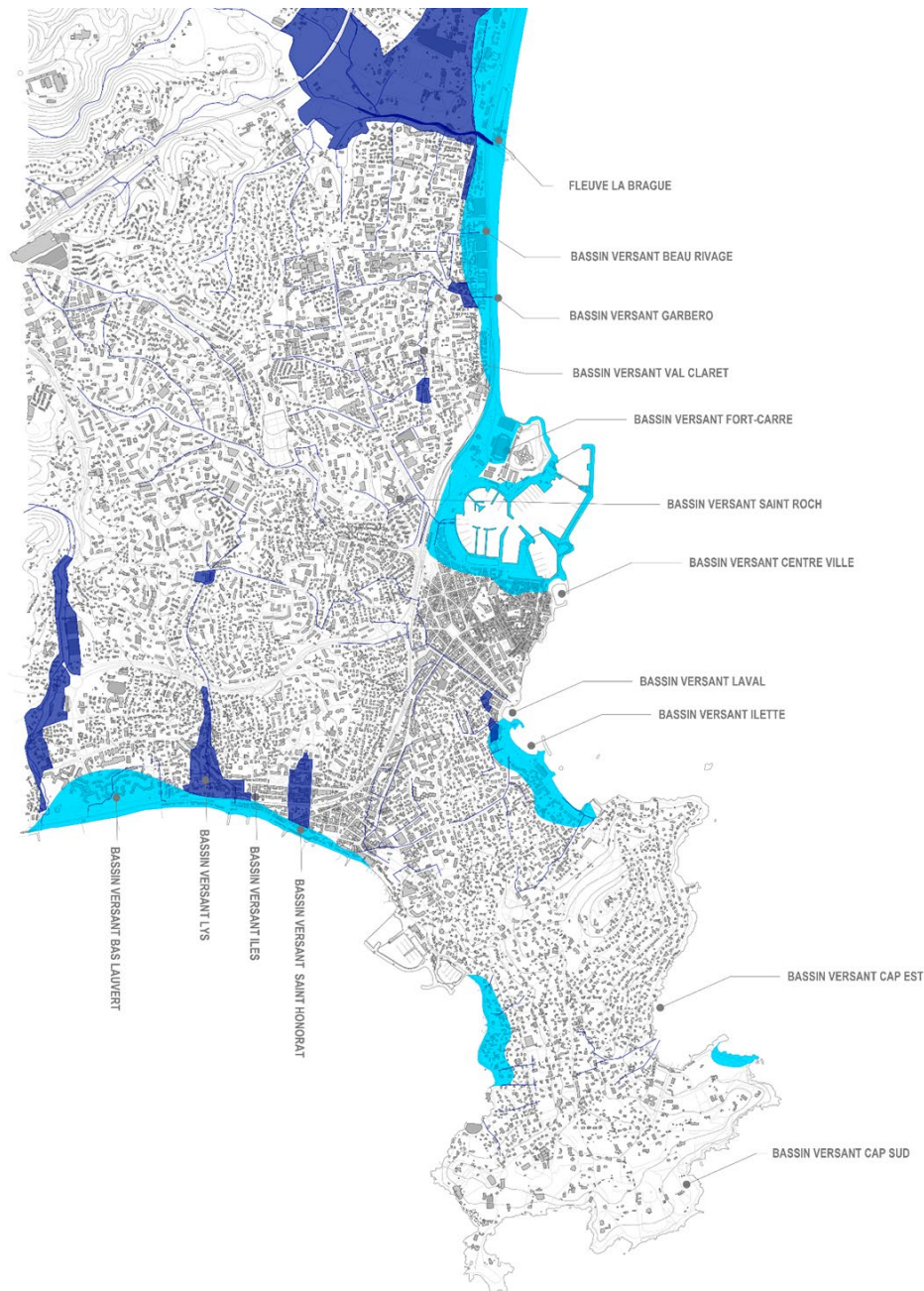


0 250 500 750 1000

ZONES IMPACTÉES  
MER +2,40m

ZONES INONDABLES  
PLUIE+ REMONTER FLEUVE

RÉSEAUX HYDROGRAPHIQUES



An architectural sketch of a coastal town. In the foreground, a river flows from the bottom center towards the right. The riverbanks are lined with a path made of large, irregular stones. Several people are depicted walking along the path, some sitting on the edge of the river. To the left of the river, there are several palm trees and a cluster of people. In the background, there are various buildings, including a large multi-story structure on the left and smaller houses on the right. The sky is a mix of purple and pink, suggesting a sunset or sunrise. The overall style is a hand-drawn sketch with colored washes.

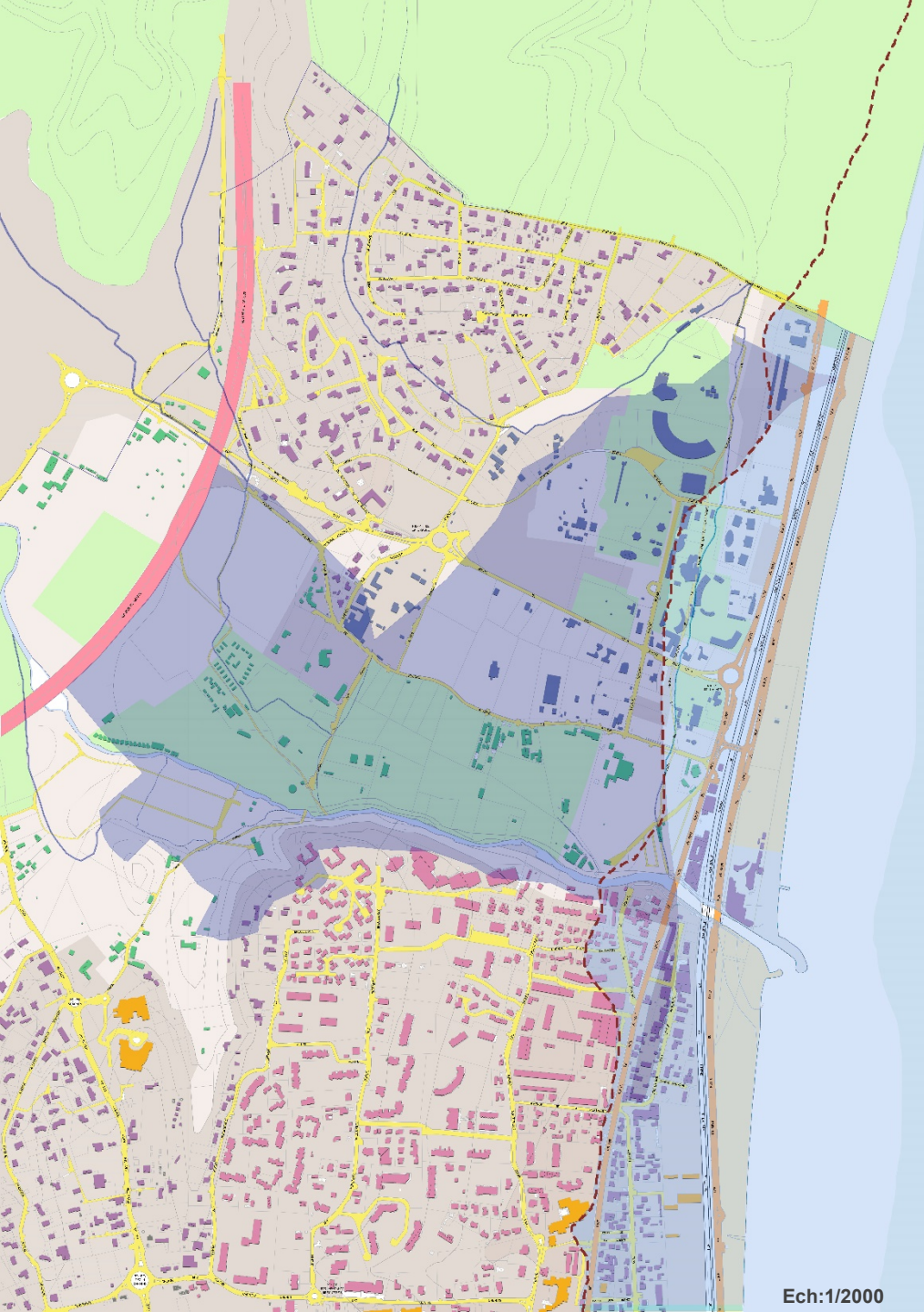
# LA BRAGUE

PARTIE 2



# PLAN D'ANALYSE

## LA BRAGUE



--- LIGNE ZONE À RISQUE

### LEGENDE ZONAGES

- ACTIVITES TOURISTIQUES ET DE LOISIRS DE LA BRAGUE
- B ÂTI INDIVIDUEL DOMINANT
- BÂTIS COLLECTIFS DISCONTINUS DOMINANTS
- BÂTIMENTS PUBLICS
- NATUREL VOCATION TOURISTIQUE, SPORTIVE ET LOISIRS

### LEGENDE VOIRIES

- LIASON LOCALE
- LIASON PRINCIPALE
- AUTOROUTE A8
- VOIE FERRÉE

### LEGENDE INONDATION

- INONDATION PLOUVIALE
- REMONTÉE DES EAUX +2.50m



Ech:1/2000



LE FORT  
CARÉE

VIEL  
ANTIBES

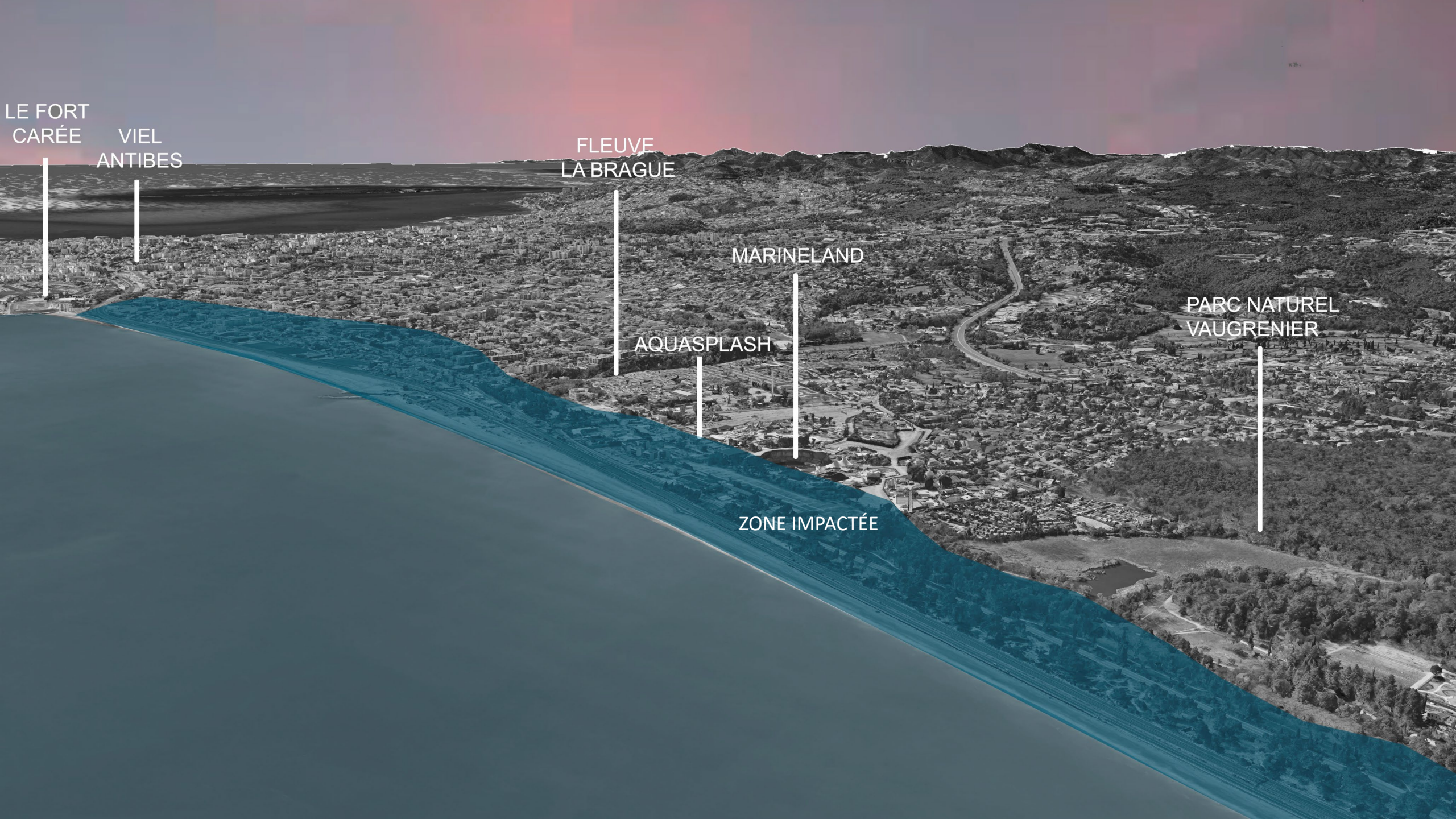
FLEUVE  
LA BRAGUE

MARINELAND

AQUASPLASH

PARC NATUREL  
VAUGRENIER

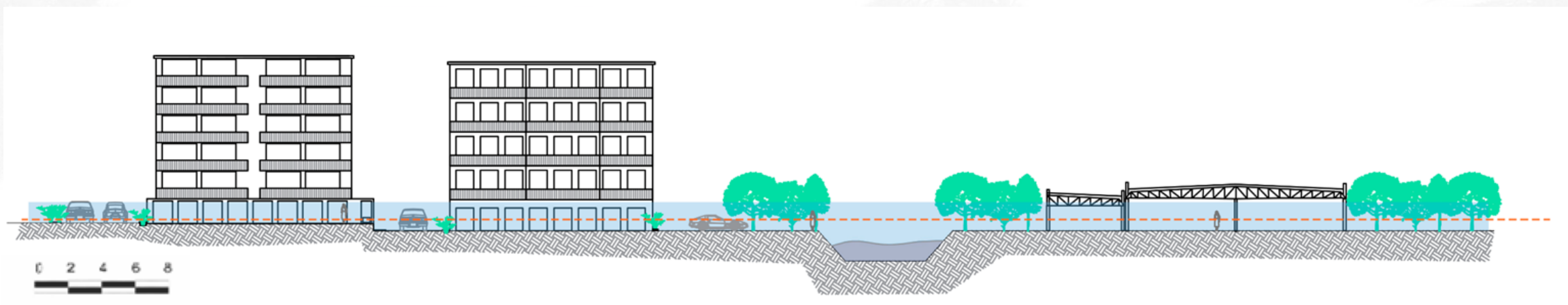
ZONE IMPACTÉE








# COUPES AA'

LA BRAGUE



## LEGENDE

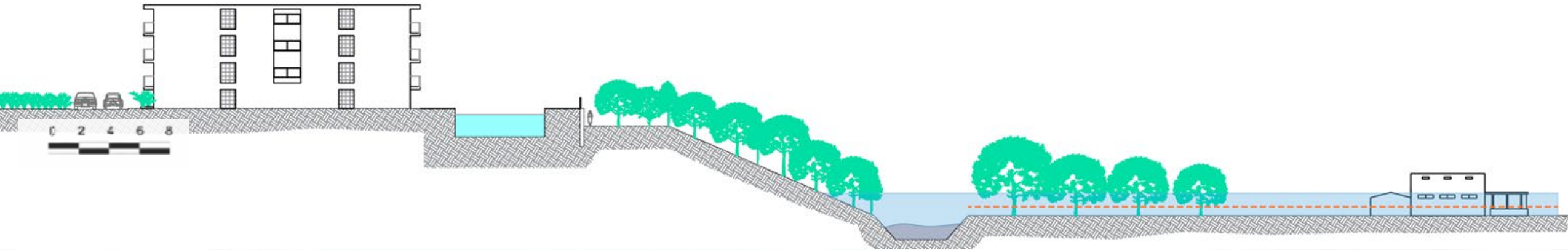
-  VAGUES +2,50m
-  INONDATION PLUVIALE +1,00m
-  REMONTÉ DES EAUX +2.50m



COUPE - SECTEUR LA BRAGUE 

# COUPES BB'

LA BRAGUE



## LEGENDE

- VAGUES +2,50m
- - - INONDATION PLUVIALE +1,00m
- REMONTÉ DES EAUX +2.50m

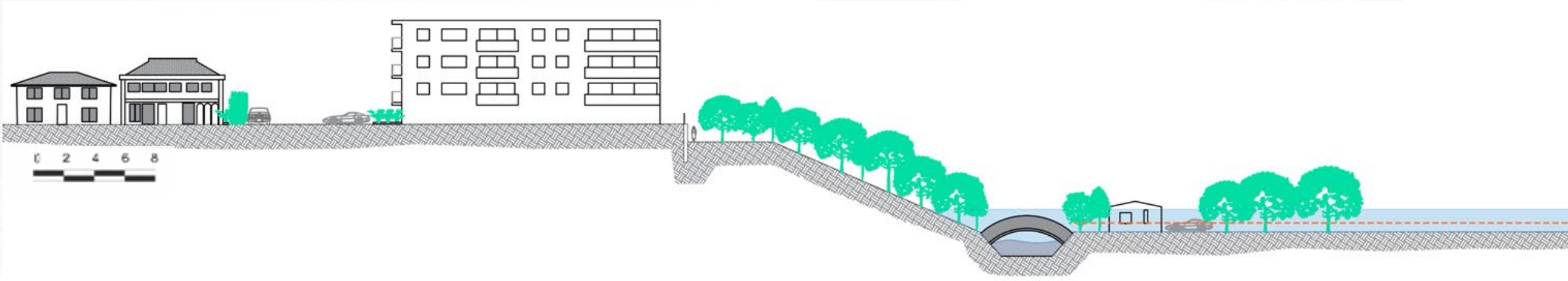


COUPE - SECTEUR LA BRAGUE 0 25 50 75 100m






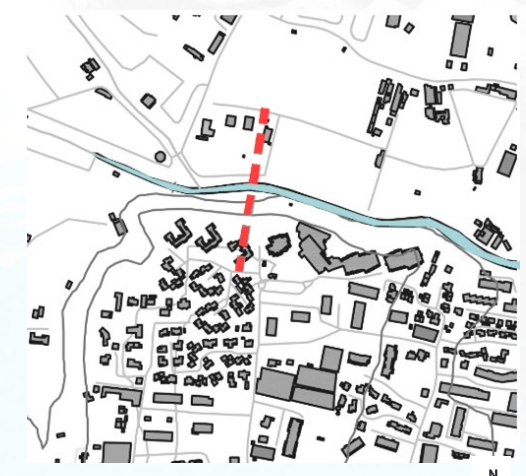
# COUPES CC'

## LA BRAGUE



### LEGENDE

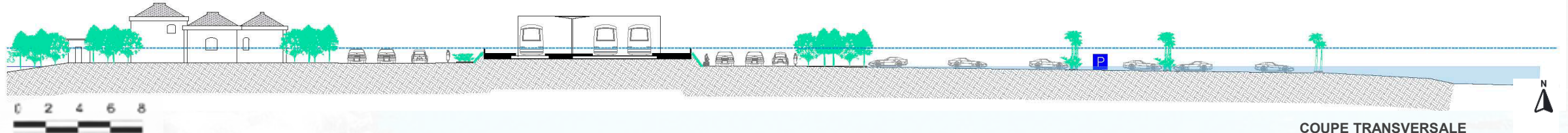
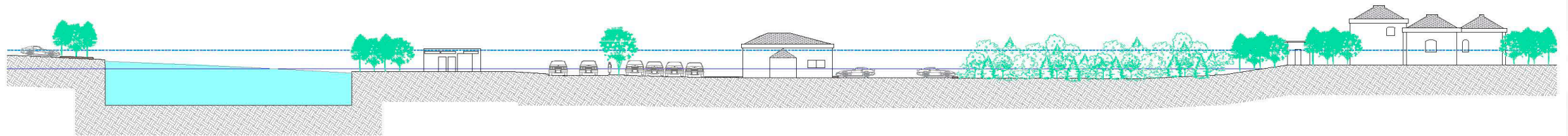
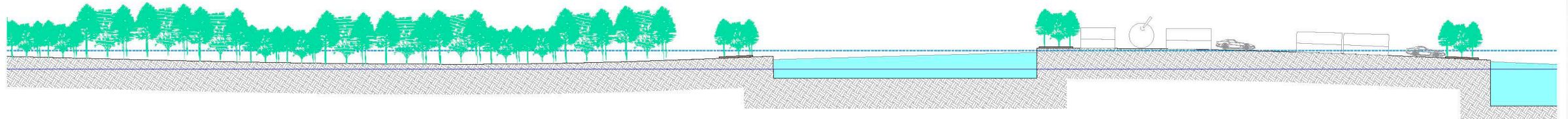
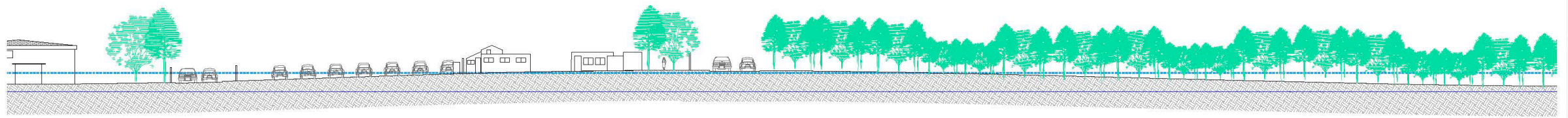
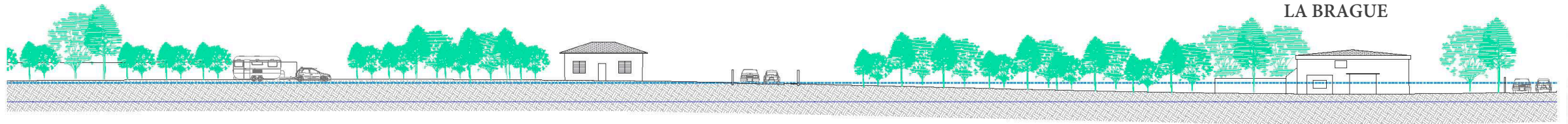
-  VAGUES +2,50m
-  INONDATION PLUVIALE +1,00m
-  REMONTÉ DES EAUX +2.50m



COUPE - SECTEUR LA BRAGUE

# COUPES DD'

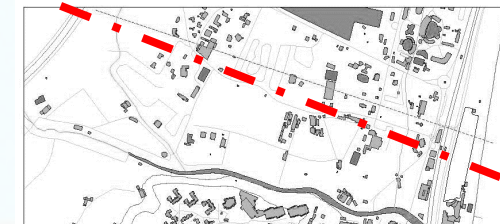
## LA BRAGUE



### LEGENDE

- VAGUES +2,50m
- INONDATION PLUVIALE +1,00m
- REMONTÉ DES EAUX +2.50m

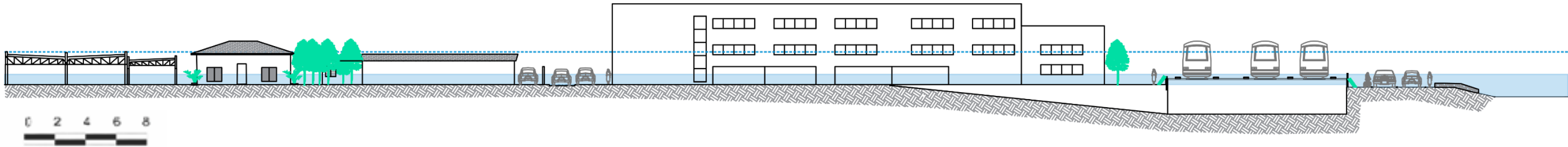
### COUPE TRANSVERSALE








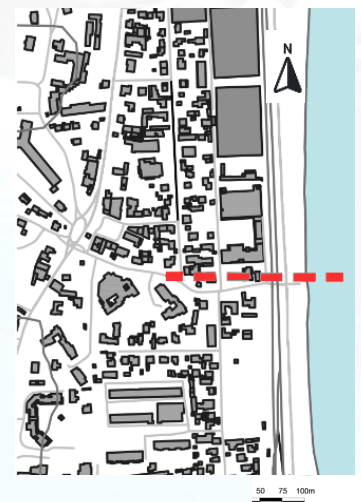
# COUPES EE'

LA FONTONNE



## LEGENDE

-  VAGUES +2,50m
-  INONDATION PLUVIALE +1,00m
-  REMONTÉ DES EAUX +2.50m






# COUPES FF'

LA FONTONNE



## LEGENDE

-  VAGUES +2,50m
-  INONDATION PLUVIALE +1,00m
-  REMONTÉ DES EAUX +2.50m







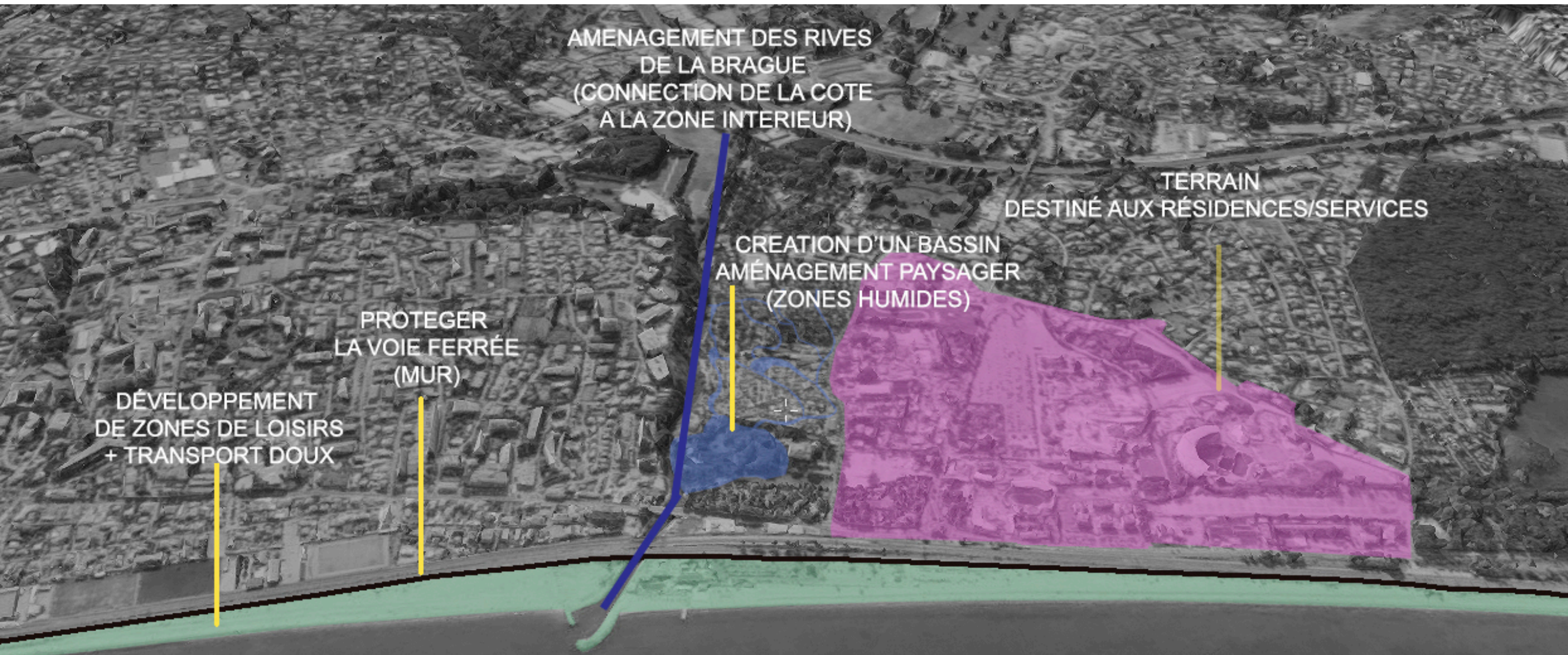
# STRATEGIES

POUR LIMITER LES  
RISQUES



# SCÉNARIO I

PROTEGER LA VOIE FERRÉE

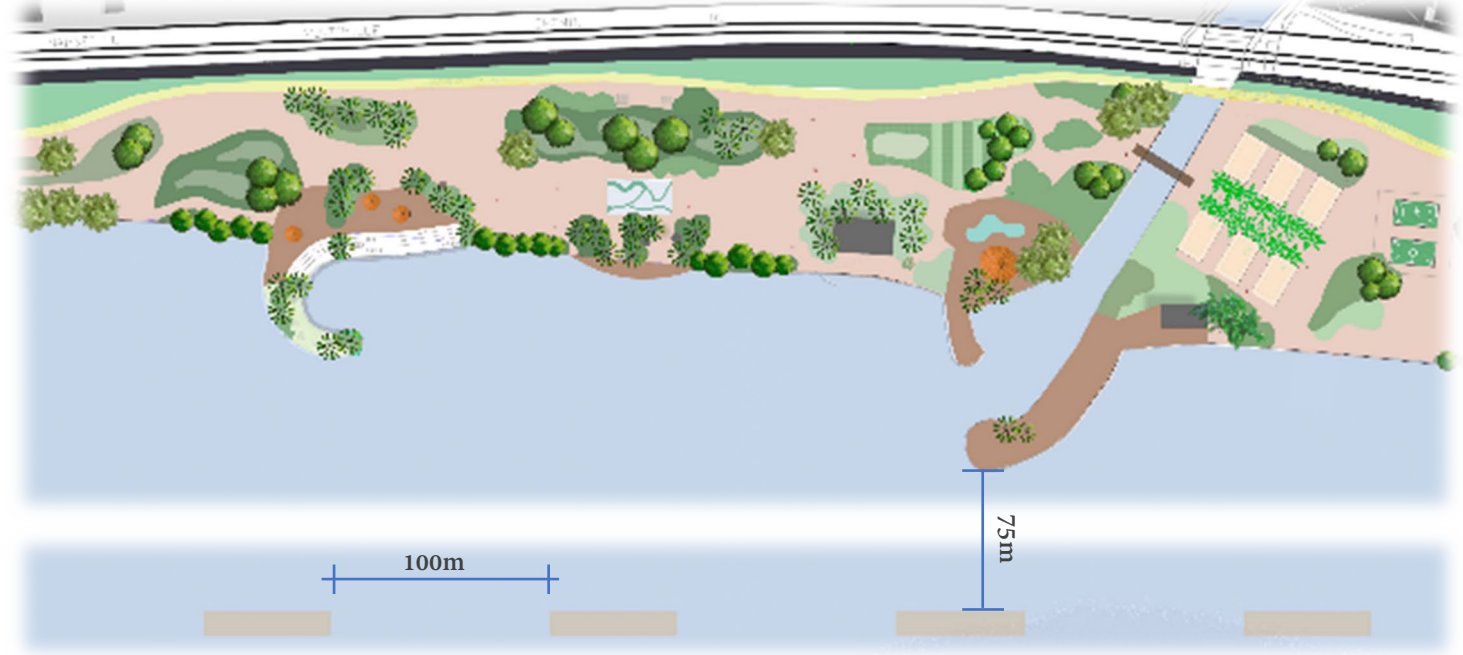






# STRATEGIES I

## BORD DE MER - LA BRAGUE



BRISE LAMES – PROTECTION CONTRE L'ATTAQUE DE HOULES

### STRATEGIE INVESTIR EN BORD DE MER



#### AVANT

ZONE DE LOISIR PARTIELLEMENT INONDÉE

ESPACES VERTS SANS IDENTITÉ

1,3% DE LA POPULATION UTILISE LE VÉLO POUR SE DÉPLACER. ACTUELLEMENT LA PISTE CYCLABLE EST PARTAGÉ AVEC LES VOITURES ET EST TRÈS ÉTROIT

#### APRÈS

DÉVELOPPEMENT DE ZONES DE LOISIRS AVEC BAINNADE AMÉNAGÉE

CRÉATION DES NOUVEAUX ESPACES VÉGÉTALISÉES POUR LA CROISSANCE DE LA FLORE ET DE LA FAUNE

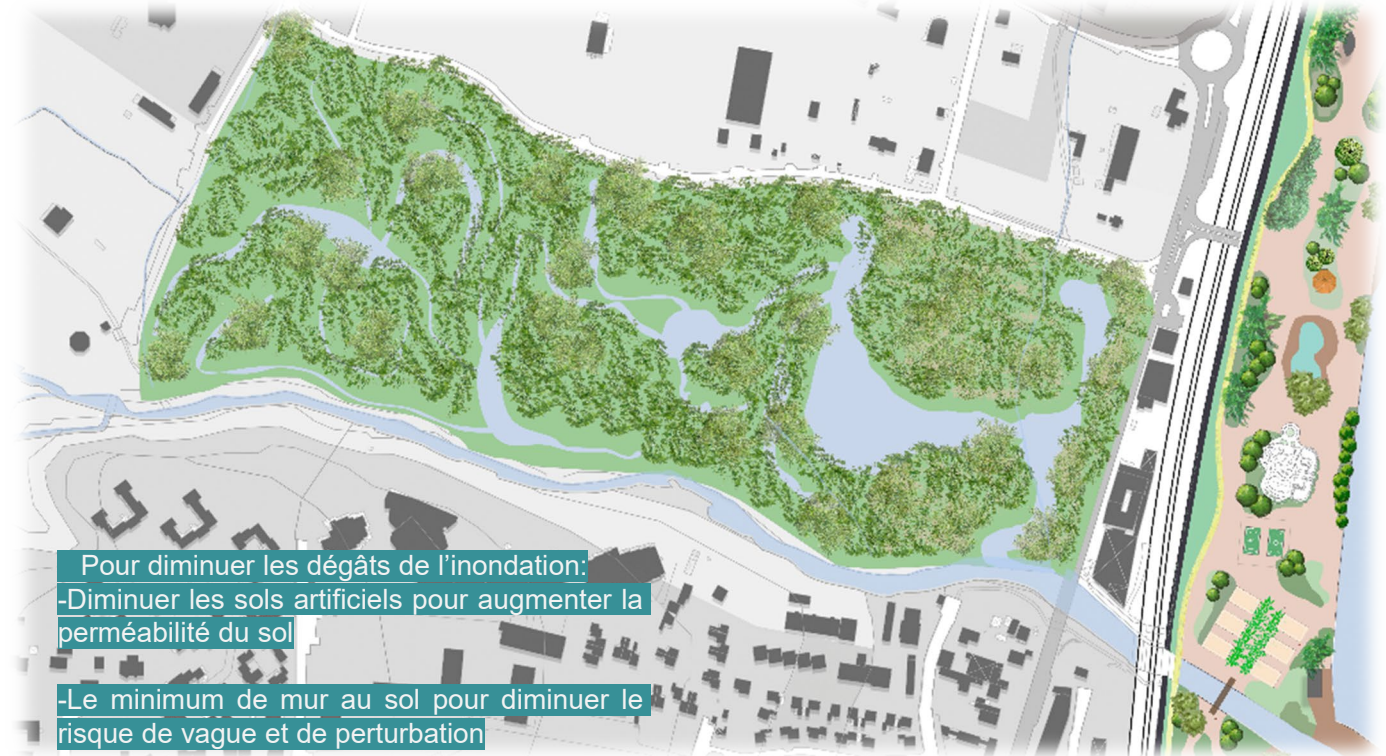
PISTES CYCLABLES POUR LE DÉPLACEMENT DES PERSONNES À DES FINS UTILITAIRES, SPORTIVES OU TOURISTIQUES. AMÉLIORER LA QUALITÉ DE L'AIR





# STRATEGIES I

## AMÉNAGEMENT PAYSAGER - LA BRAGUE



Pour diminuer les dégâts de l'inondation:  
-Diminuer les sols artificiels pour augmenter la perméabilité du sol

-Le minimum de mur au sol pour diminuer le risque de vague et de perturbation

### STRATEGIE AMÉNAGEMENT D'ESPACES PUBLICS ET PAYSAGERS



GRANDES PARCELLES DESTINÉES AUX ACTIVITÉS  
D'HERBERGEMENTS

SECTEUR À RISQUE  
D'INONDATION FLUVIALE ET PLUVIALE

LA MANQUE D'ESPACES VERTS  
DESTINÉS AUX ACTIVITÉS LOISIRS ET SPORTIVES



CRÉATION D'UN FRONT URBAIN AVEC AMÉNAGEMENT  
PAYSAGER. ZONES HUMIDES

NOUVEAUX ESPACES VÉGÉTALISÉS POUR LA CROISSANCE  
DE LA FLORE ET DE LA FAUNE

VALORISER LE SPORT URBAIN EN ADAPTANT L'AMÉNAGEMENT  
DE LA VILLE



**BASSIN  
AMENAGEMENT PAYSAGER  
(ZONES HUMIDES)**

**PROTEGER  
LA VOIE  
FERRER**

**BRISE  
LAMES**

**AMENAGEMENT BORD  
DE PLAGE**





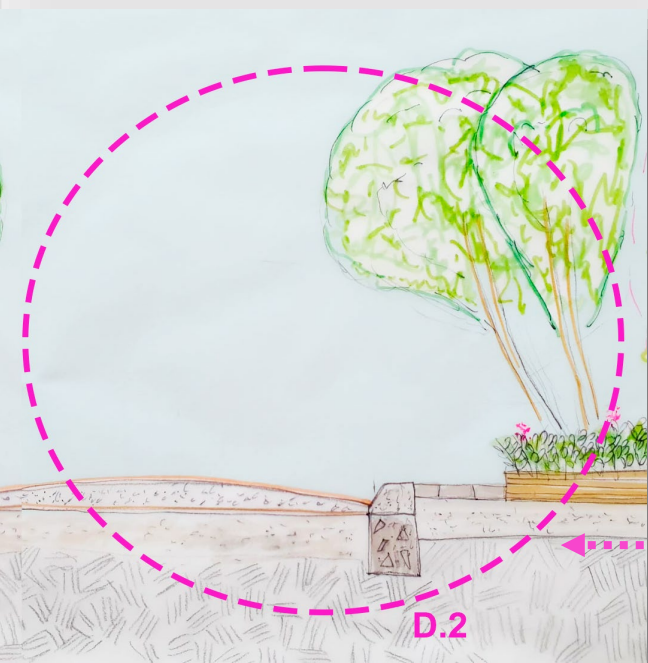
CROQUIS ELABORÉS  
POUR L'ÉTUDE DES STRATEGIES I  
BORD DE MER - LA BRAGUE



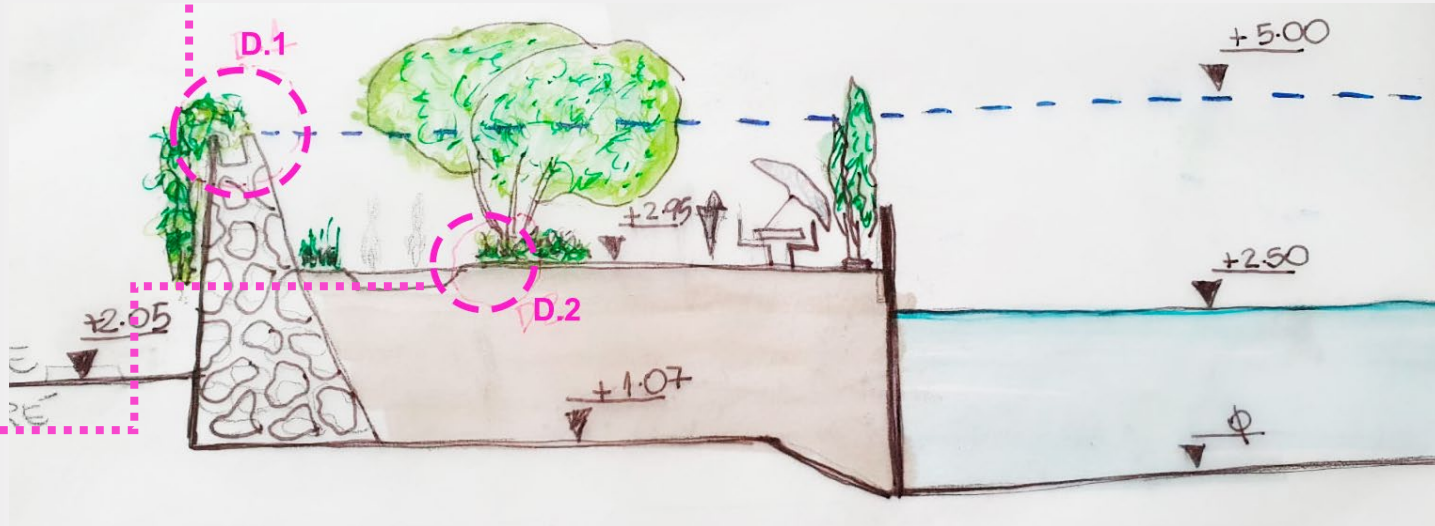
D.1



MUR CÔTÉ TRAIN



D.2



D.1

D.2

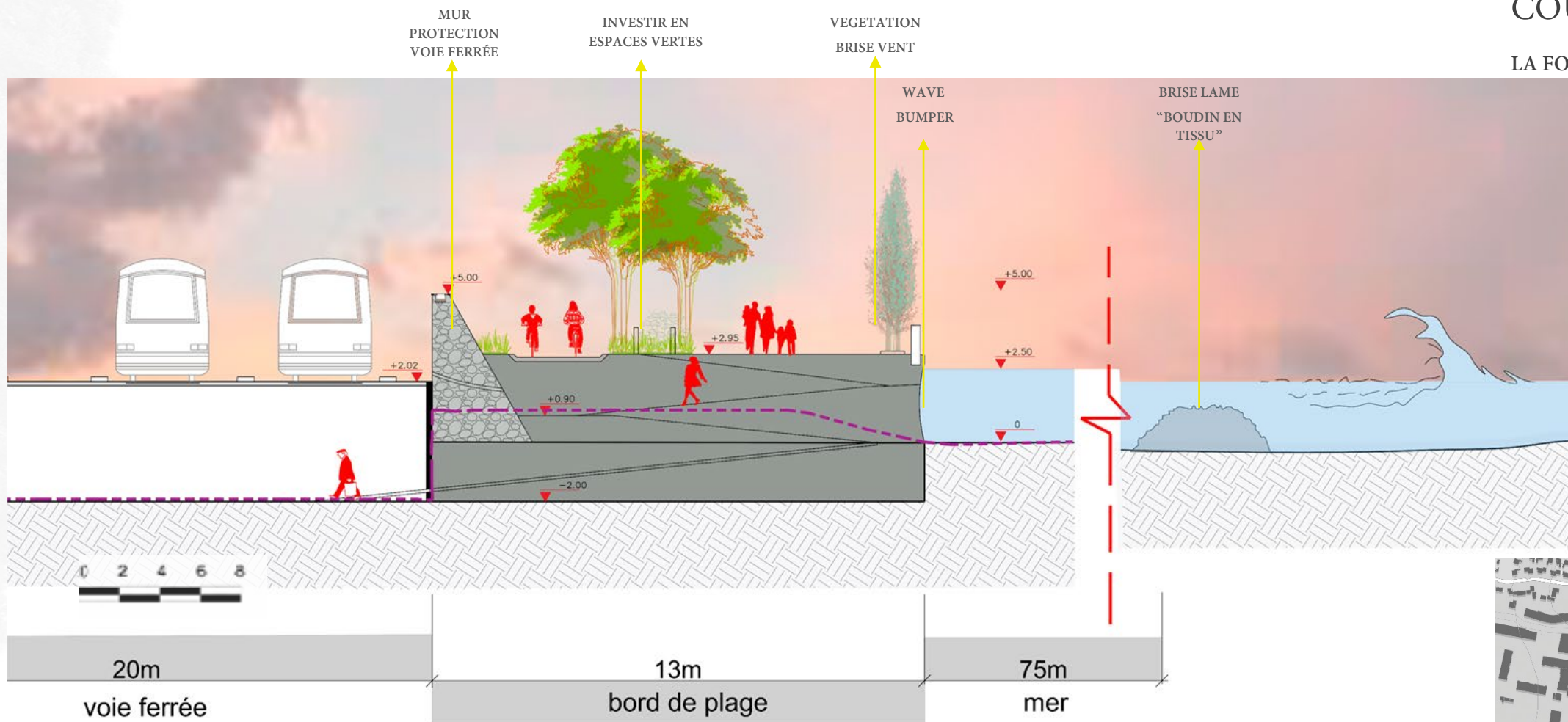


CROQUIS ELABORÉS  
POUR L'ÉTUDE DES STRATEGIES I  
BORD DE MER - LA BRAGUE



# COUPES EE'

## LA FONTONNE – STRATEGIES I

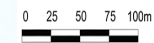


### LEGENDE

- LIGNE D'INTERRUPTION
- NIVEAU EXISTANT
- REMONTÉ DES EAUX +2.50m



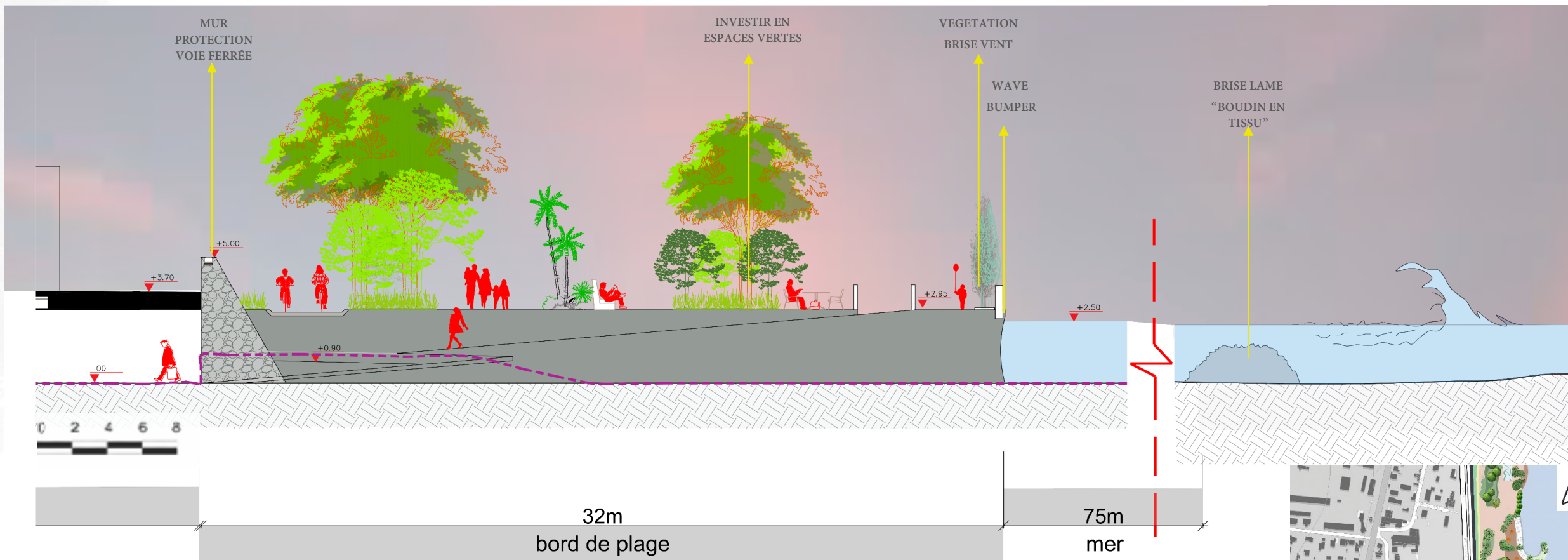
PLAN BORD DE PLAGE





# COUPES FF''

## LA FONTONNE – STRATEGIES I



### LEGENDE

- LIGNE D'INTERRUPTION
- NIVEAU EXISTANT
- REMONTE DES EAUX +2.50m

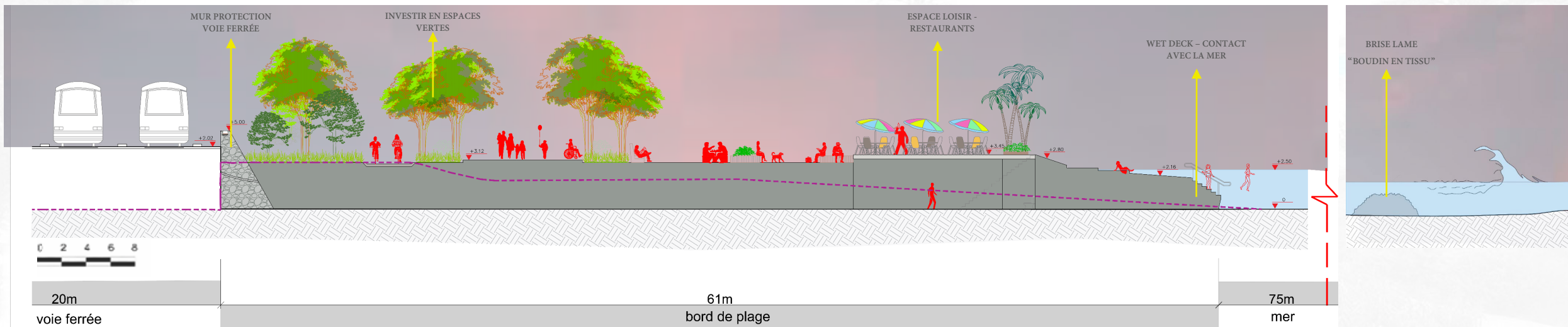


PLAN BORD DE PLAGE

0 25 50 75 100m

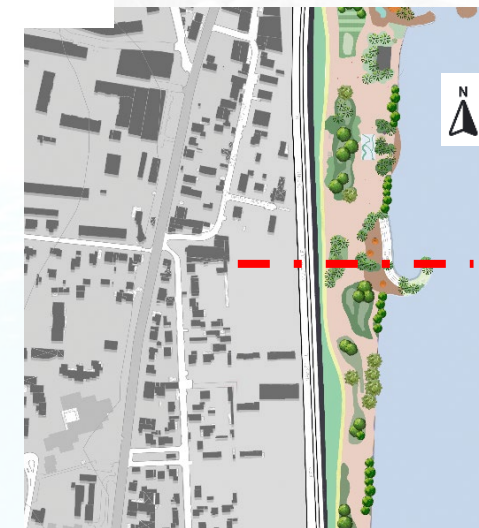
# COUPES GG''

## LA FONTONNE - STRATEGIES I



### LEGENDE

- LIGNE D'INTERRUPTION
- NIVEAU EXISTANT
- REMONTÉ DES EAUX +2.50m



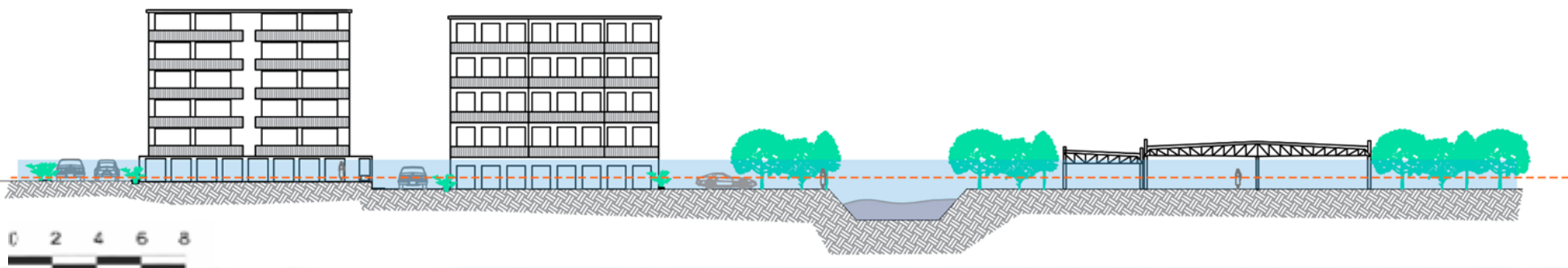
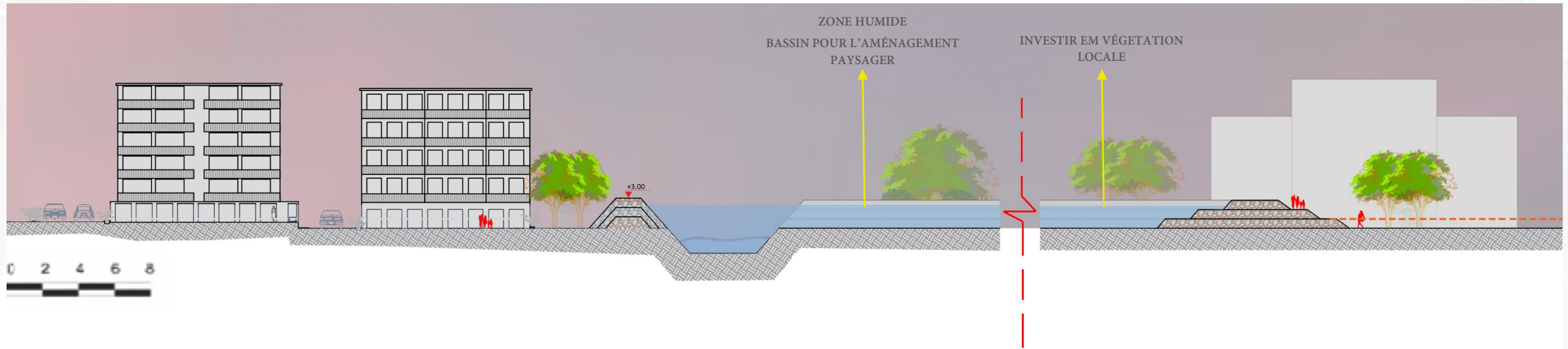
PLAN BORD DE PLAGE

0 25 50 75 100m



# COUPES AA'

## LA BRAGUE - STRATEGIES I



- LEGENDE**
- LIGNE D'INTERRUPTION
  - NIVEAU EXISTANT
  - REMONTÉ DES EAUX +2.50m



COUPE - SECTEUR LA BRAGUE 0 25 50 75 100m



# SCÉNARIO II

**S'ADAPTER A LA  
REMONTÉ DES EAUX  
MODÈLE RESILIENT**

**PRESEVER LA PLAGE ET ELOIGNER LA  
VOIE FERÉE**



## SCÉNARIO II

PROTEGER LA PLAGE ET  
ELOIGNER LA VOIE FERRÉE

NOUVELLE PROPOSITION  
VOIE FERREE

CREATION D'UN BASSIN  
AMÉNAGEMENT PAYSAGER  
(ZONES HUMIDES)

INTÉGRER LA NATURE EN VILLE  
(PARC VAUGRENIER)

DUNES  
PROTECTION LITTORALES  
(MODÉRER L'ÉROSION MARINE)

TERRAIN MARINELAND  
DESTINÉ AUX RÉSIDENCES  
À RISQUE










# STRATEGIES II

BÂTIMENTS A RELOCALISER/ RECONSIDERER  
LA BRAGUE



## LEGENDE

-  A RELOCALISER 254
-  A RECONSIDÉRER 73
-  TERRAIN DESTINÉ AUX RÉSIDENCES/SERVICES 17ha
-  ZONE HUMIDE - AMÉNAGEMENT PAYSAGER
-  LIGNE ZONE À RISQUE

Ech:1/2000



# SCÉNARIO II

VIVRE AVEC LA SUBMERSION



## LEGENDE

 LGV PACA

 Raccordement

# SCÉNARIO II

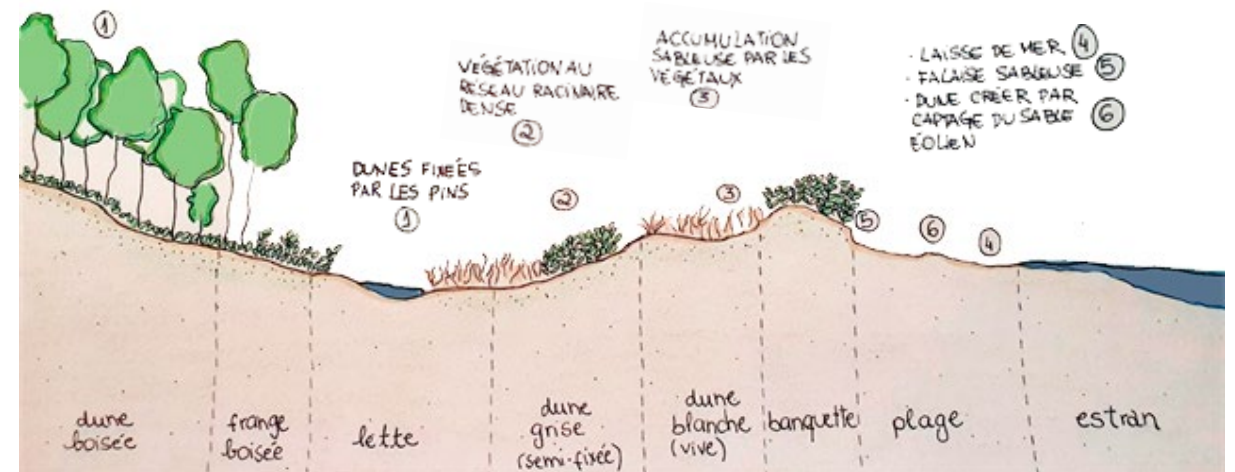
## VIVRE AVEC LA SUBMERSION



Ech:1/2000



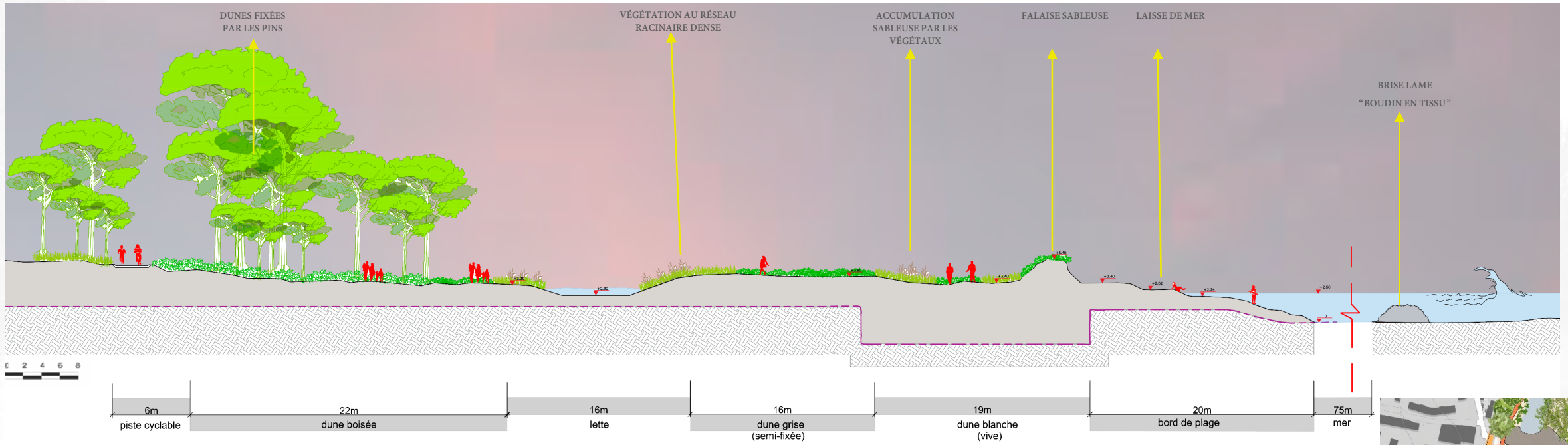
BRISE LAMES – PROTECTION CONTRE L'ATTAQUE DE HOULES





# COUPES EE''

## LA FONTONNE – STRATEGIES II



### LEGENDE

- LIGNE D'INTERRUPTION
- NIVEAU EXISTANT
- REMONTE DES EAUX +2.50m

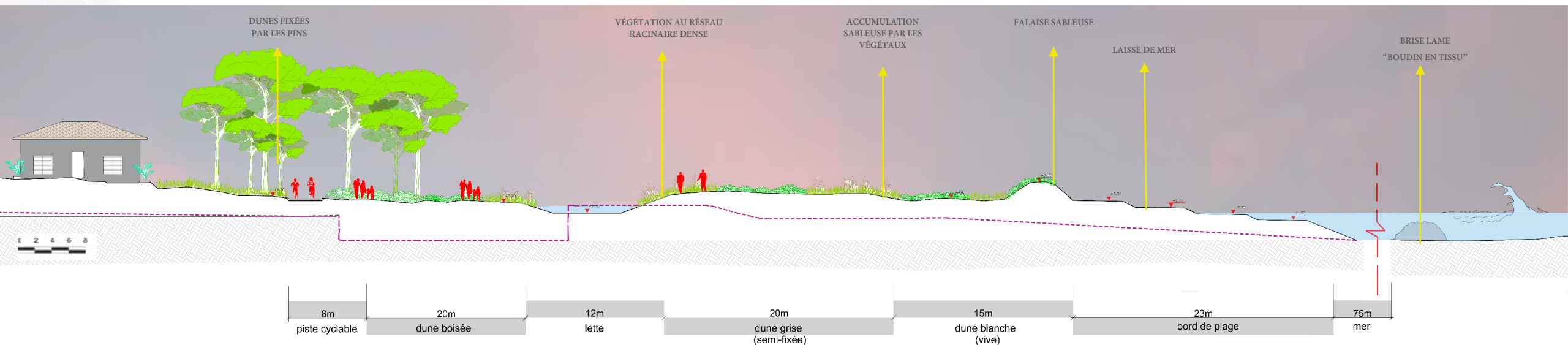


PLAN BORD DE PLAGE

0 25 50 75 100m

# COUPES GG''

## LA FONTONNE- STRATEGIES II



### LEGENDE

- LIGNE D'INTERRUPTION
- NIVEAU EXISTANT
- REMONTÉ DES EAUX +2.50m



PLAN BORD DE PLAGE

0 25 50 75 100m





# CONCLUSION

**S'ADAPTER A LA  
REMONTÉ DES EAUX**

**TRANSFORMATION  
DE LA BALNÉARITÉ SUR LE BORD DE  
MER ET RESTRUCTURATION URBAINE**



# PLAN SCENARIO I

# X

# PLAN SCENARIO II

## LES ASPECTS FONDAMENTAUX À CONSIDÉRER POUR NOTRE PROJET:

- PROTÉGER LE LITTORAL
- AMÉNAGER LES PARCS URBAINS
- INVESTIR DANS LES ESPACES VERTS
- L'IMPORTANCE DES ESPACES DE LOISIRS POUR LA VILLE
- PAYSAGE COMME RELATION

CES STRATÉGIES VALORISENT LA VILLE SOCIALEMENT ET ÉCONOMIQUEMENT TOUT EN LIMITANT L'IMPACT ENVIRONNEMENTAL.

FINALEMENT LA REMONTÉE DES EAUX PEUT ÊTRE CONSIDÉRÉE COMME UNE OPPORTUNITÉ, POUR UNE NOUVELLE APPROCHE, UNE NOUVELLE FAÇON DE PENSER LE TERRITOIRE POUR POUVOIR TRANSFORMER LA VILLE, PLUS DURABLE, ET PRÉSERVER L'HARMONIE ENTRE LES ÊTRES VIVANTS.



# CROQUIS SCENARIO I

X

# CROQUIS SCENARIO II





# CROQUIS SCENARIO I

X

# CROQUIS SCENARIO II

